

| Descrição         | Tipo | Banco de encontros |                | Quantidade |
|-------------------|------|--------------------|----------------|------------|
|                   |      | Nome               | Dimensões (cm) |            |
| EPS Unidirecional |      | B736100A.5         | 70 x 30 x 100  | 1178       |

| Vigas |       |               |
|-------|-------|---------------|
| Nome  | Seção | Elevação (cm) |
| V1    | 15x30 | 0             |
| V2    | 15x40 | 0             |
| V3    | 15x40 | 0             |
| V4    | 15x50 | 38            |
| V5    | 15x40 | 0             |
| V6    | 15x40 | 0             |
| V7    | 15x40 | 0             |
| V8    | 15x40 | 0             |
| V9    | 15x40 | 0             |
| V10   | 15x40 | 0             |
| V11   | 15x40 | 0             |
| V12   | 15x40 | 0             |
| V13   | 15x50 | 38            |
| V14   | 15x30 | 0             |
| V15   | 15x50 | 38            |
| V16   | 15x30 | 0             |
| V17   | 15x50 | 38            |
| V18   | 15x40 | 0             |
| V19   | 15x40 | 0             |
| V20   | 15x50 | 38            |
| V21   | 15x40 | 0             |
| V22   | 15x40 | 28            |
| V23   | 15x40 | 0             |
| V24   | 15x40 | 0             |
| V25   | 15x40 | 0             |
| V26   | 15x40 | 0             |
| V27   | 15x40 | 0             |
| V28   | 15x50 | 38            |
| V29   | 15x40 | 0             |
| V30   | 15x40 | 0             |
| V31   | 15x50 | 38            |
| V32   | 15x30 | 0             |
| V33   | 15x50 | 38            |
| V34   | 15x40 | 28            |
| V35   | 15x40 | 0             |
| V36   | 15x40 | 0             |
| V37   | 15x40 | 28            |
| V38   | 15x40 | 0             |
| V39   | 15x40 | 28            |
| V40   | 15x40 | 0             |
| V41   | 15x40 | 0             |
| V42   | 15x40 | 0             |
| V43   | 15x50 | 38            |
| V44   | 15x40 | 0             |
| V45   | 15x30 | 0             |
| V46   | 15x40 | 0             |
| V47   | 15x40 | 0             |
| V48   | 15x50 | 38            |
| V49   | 15x50 | 38            |
| V50   | 15x40 | 0             |

| Lajes |              |             |               |            |           |                     |
|-------|--------------|-------------|---------------|------------|-----------|---------------------|
| Nome  | Tipo         | Altura (cm) | Elevação (cm) | Nível (cm) | Adicional | Sobrecarga (kgf/m²) |
| L1    | Treliçada 1D | 12          | 0             | 300        | 155       | 10                  |
| L2    | Treliçada 1D | 12          | 0             | 300        | 155       | 10                  |
| L3    | Treliçada 1D | 12          | 0             | 300        | 155       | 10                  |
| L4    | Treliçada 1D | 12          | 0             | 300        | 155       | 10                  |
| L5    | Treliçada 1D | 12          | 0             | 300        | 155       | 10                  |
| L6    | Treliçada 1D | 12          | 0             | 300        | 155       | 10                  |
| L7    | Treliçada 1D | 12          | 0             | 300        | 155       | 10                  |
| L8    | Treliçada 1D | 12          | 0             | 300        | 155       | 10                  |
| L9    | Treliçada 1D | 12          | 0             | 300        | 155       | 10                  |
| L10   | Treliçada 1D | 12          | 0             | 300        | 155       | 10                  |
| L11   | Treliçada 1D | 12          | 0             | 300        | 155       | 10                  |
| L12   | Treliçada 1D | 12          | 0             | 300        | 155       | 10                  |
| L13   | Treliçada 1D | 12          | 0             | 300        | 155       | 10                  |
| L14   | Treliçada 1D | 12          | 0             | 300        | 155       | 10                  |
| L15   | Treliçada 1D | 12          | 0             | 300        | 155       | 10                  |
| L16   | Treliçada 1D | 12          | 0             | 300        | 155       | 10                  |
| L17   | Treliçada 1D | 12          | 0             | 300        | 155       | 10                  |
| L18   | Treliçada 1D | 12          | 0             | 300        | 155       | 10                  |
| L19   | Treliçada 1D | 12          | 0             | 300        | 155       | 10                  |
| L20   | Treliçada 1D | 12          | 0             | 300        | 155       | 10                  |
| L21   | Treliçada 1D | 12          | 0             | 300        | 155       | 10                  |
| L22   | Treliçada 1D | 12          | 0             | 300        | 155       | 10                  |
| L23   | Treliçada 1D | 12          | 0             | 300        | 155       | 10                  |
| L24   | Treliçada 1D | 12          | 0             | 300        | 155       | 10                  |
| L25   | Treliçada 1D | 12          | 0             | 300        | 155       | 10                  |
| L26   | Treliçada 1D | 12          | 0             | 300        | 155       | 10                  |
| L27   | Treliçada 1D | 12          | 0             | 300        | 155       | 10                  |
| L28   | Treliçada 1D | 12          | 0             | 300        | 155       | 10                  |

| Características dos materiais |        |  |
|-------------------------------|--------|--|
| fck                           | Ecs    |  |
| 300                           | 268384 |  |

| Pilares |       |               |            |
|---------|-------|---------------|------------|
| Nome    | Seção | Elevação (cm) | Nível (cm) |
| P1      | 15x30 | 0             | 300        |
| P2      | 15x30 | 0             | 300        |
| P3      | 25x25 | 0             | 300        |
| P4      | 25x25 | 0             | 300        |
| P5      | 25x25 | 0             | 300        |
| P6      | 15x30 | 0             | 300        |
| P7      | 15x30 | 0             | 300        |
| P8      | 15x30 | 0             | 300        |
| P9      | 15x30 | 0             | 300        |
| P10     | 15x30 | 0             | 300        |
| P11     | 15x30 | 0             | 300        |
| P12     | 15x30 | 0             | 300        |
| P13     | 15x30 | 0             | 300        |
| P14     | 15x30 | 0             | 300        |
| P15     | 15x30 | 0             | 300        |
| P16     | 25x25 | 0             | 300        |
| P17     | 25x25 | 0             | 300        |
| P18     | 25x25 | 0             | 300        |
| P19     | 15x30 | 0             | 300        |
| P20     | 15x30 | 0             | 300        |
| P21     | 15x30 | 0             | 300        |
| P22     | 15x30 | 0             | 300        |
| P23     | 25x25 | 0             | 300        |
| P24     | 25x25 | 0             | 300        |
| P25     | 25x25 | 0             | 300        |
| P26     | 25x25 | 0             | 300        |
| P27     | 25x25 | 0             | 300        |
| P28     | 25x25 | 0             | 300        |
| P29     | 25x25 | 0             | 300        |
| P30     | 15x30 | 0             | 300        |
| P31     | 15x30 | 0             | 300        |
| P32     | 25x25 | 0             | 300        |
| P33     | 25x25 | 0             | 300        |
| P34     | 25x25 | 0             | 300        |
| P35     | 25x25 | 0             | 300        |
| P36     | 25x25 | 0             | 300        |
| P37     | 25x25 | 0             | 300        |
| P38     | 15x30 | 0             | 300        |
| P39     | 15x30 | 0             | 300        |
| P40     | 15x30 | 0             | 300        |
| P41     | 15x30 | 0             | 300        |
| P42     | 15x30 | 0             | 300        |
| P43     | 15x30 | 0             | 300        |
| P44     | 15x30 | 0             | 300        |
| P45     | 15x30 | 0             | 300        |
| P46     | 15x30 | 0             | 300        |
| P47     | 15x30 | 0             | 300        |
| P48     | 15x30 | 0             | 300        |
| P49     | 15x30 | 0             | 300        |
| P50     | 15x30 | 0             | 300        |
| P51     | 15x30 | 0             | 300        |
| P52     | 15x30 | 0             | 300        |
| P53     | 15x30 | 0             | 300        |
| P54     | 15x30 | 0             | 300        |
| P55     | 15x30 | 0             | 300        |
| P56     | 15x30 | 0             | 300        |
| P57     | 15x30 | 0             | 300        |
| P58     | 15x30 | 0             | 300        |
| P59     | 15x30 | 0             | 300        |
| P60     | 15x30 | 0             | 300        |
| P61     | 15x30 | 0             | 300        |
| P62     | 15x30 | 0             | 300        |
| P63     | 15x30 | 0             | 300        |
| P64     | 20x30 | 0             | 300        |
| P65     | 20x30 | 0             | 300        |

Forma do pavimento NÍVEL 300 (Nível 300) escala 1:100

| COR | ESP. PENNA |
|-----|------------|
| 01  | 0.70       |
| 02  | 0.50       |
| 03  | 0.30       |
| 04  | 0.40       |
| 05  | 0.70       |
| 06  | 0.20       |
| 07  | 0.20       |
| 08  | 0.08       |
| 09  | 0.10       |
| 10  | 1.06       |
| 11  | 1.06       |
| 12  | 1.06       |

P1=P2=P6=P8=P10=  
=P11=P12=P13=  
=P14=P19=P21=  
=P22=P30=P31=  
=P41=P42=P43=  
=P44=P45=P46=  
=P48=P50=P52=  
=P53=P54=P55=  
=P56=P58=P61=  
=P62=P63

P3=P4=P5=P16=  
=P17=P18=P23=  
=P24=P25=P26=  
=P27=P28=P29=  
=P32=P33=P34=  
=P35=P36=P37=  
=P38

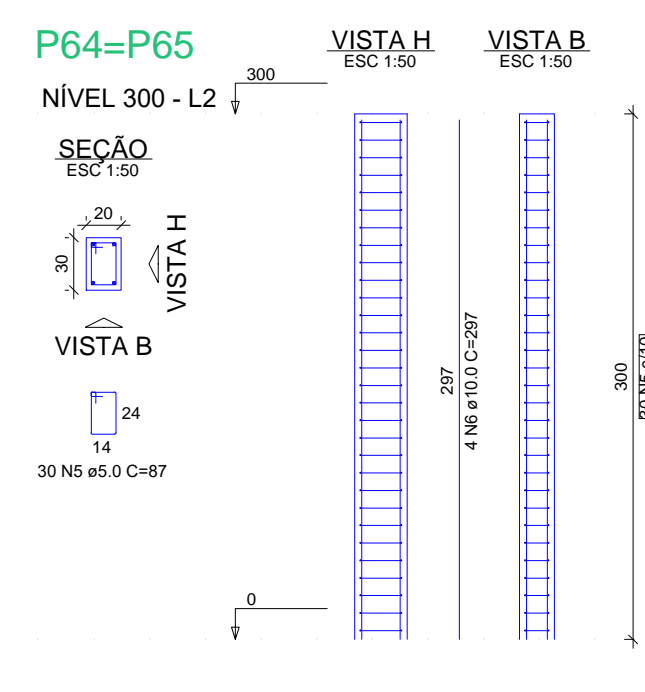
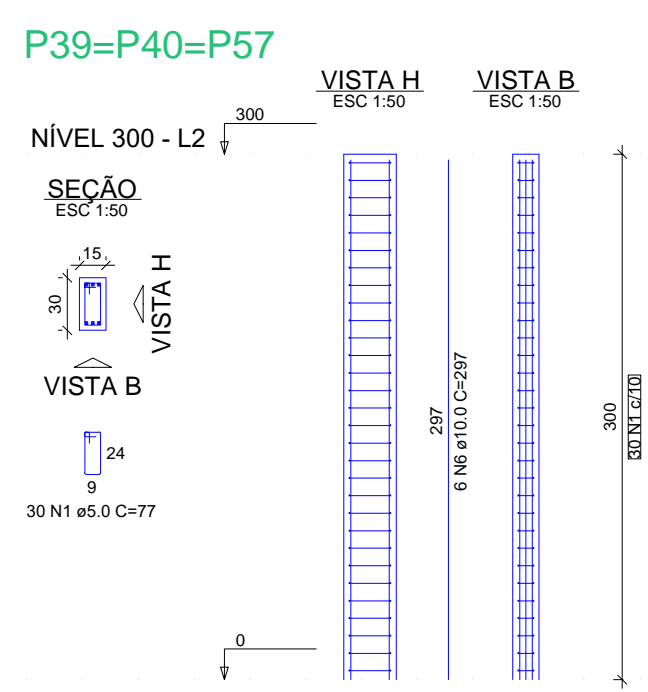
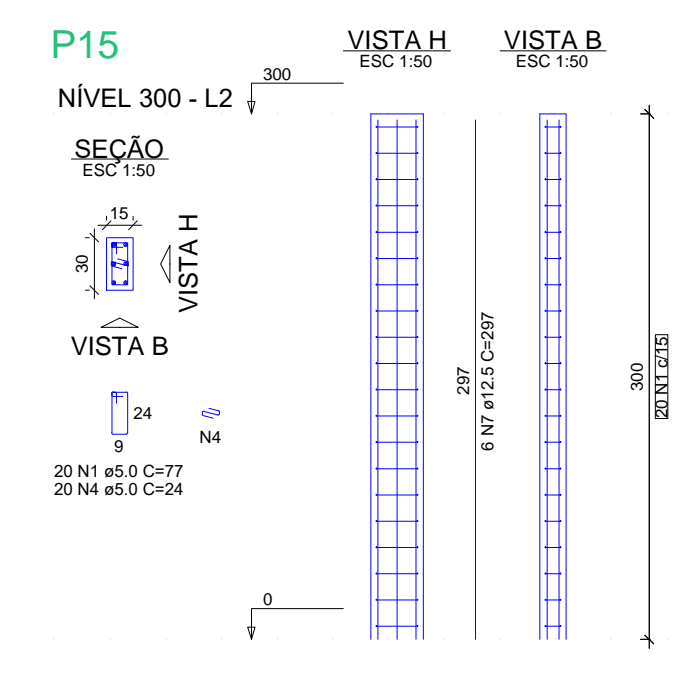
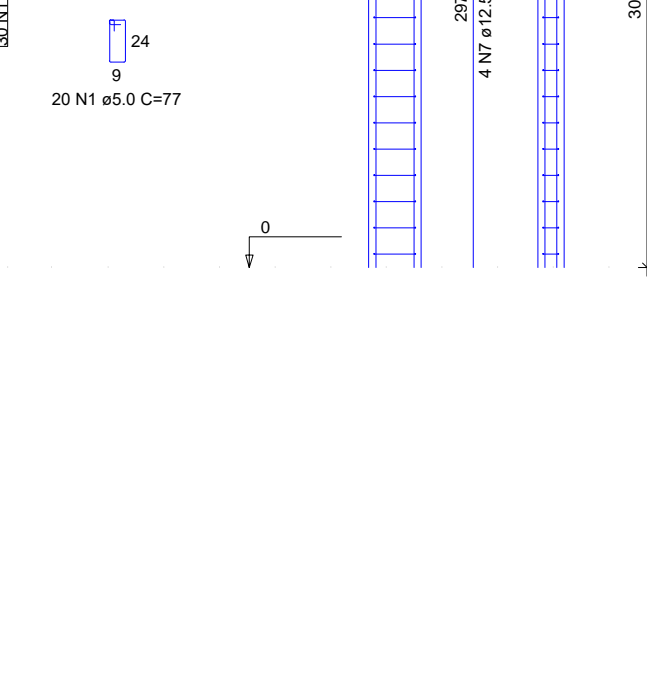
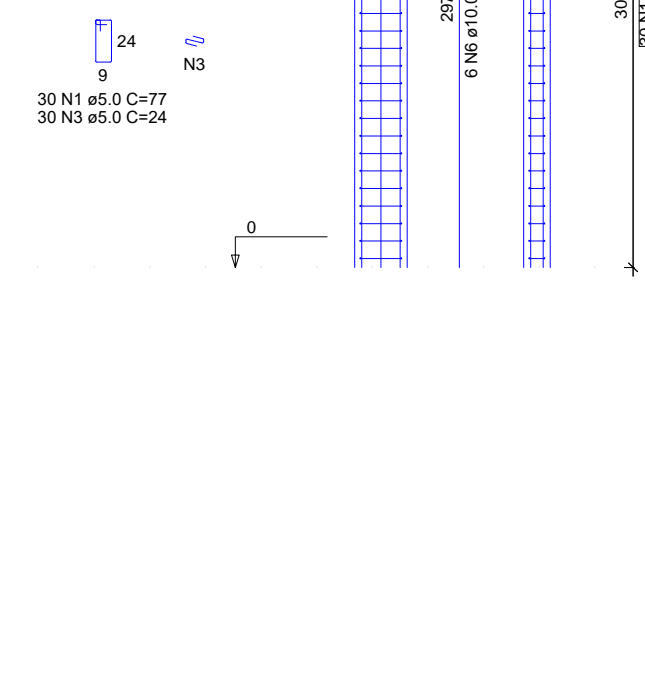
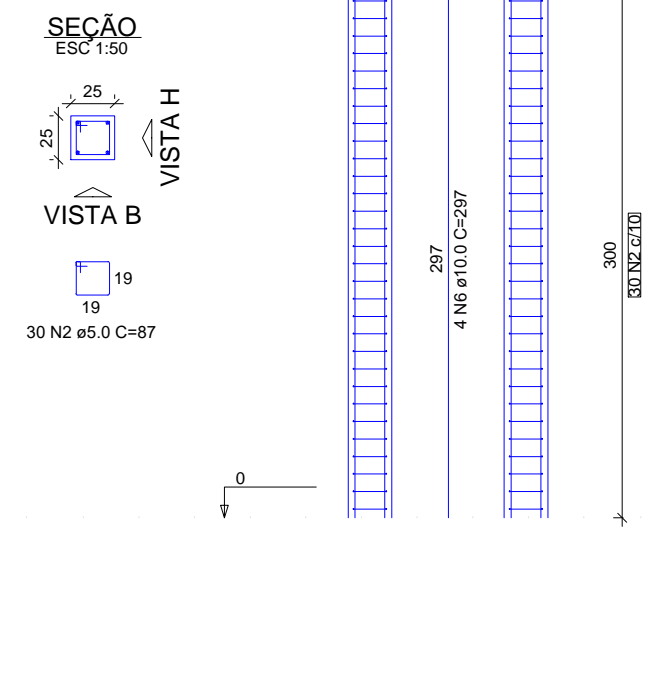
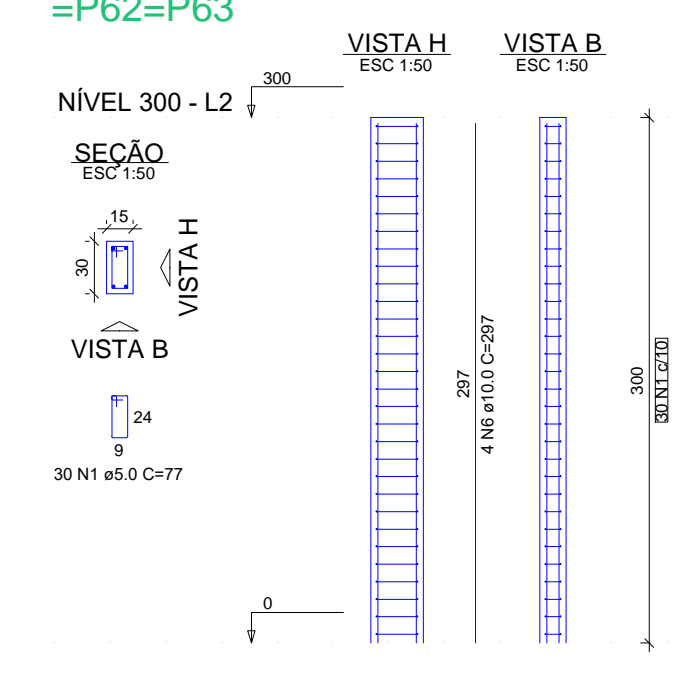
P7=P20=P51=P60

P9=P47=P49=P59

| RELAÇÃO DO AÇO    |          |           |       |             |              |
|-------------------|----------|-----------|-------|-------------|--------------|
| ACAO              | N        | DIAM (mm) | QUANT | C.UNIT (kg) | C.TOTAL (kg) |
| CA50              | 1        | 5.0       | 1300  | 77          | 8540         |
| CA50              | 2        | 5.0       | 800   | 50          | 5200         |
| CA50              | 3        | 5.0       | 20    | 13          | 140          |
| CA50              | 4        | 5.0       | 20    | 13          | 140          |
| CA50              | 5        | 10.0      | 26    | 267         | 2818         |
| CA50              | 6        | 12.5      | 22    | 277         | 2954         |
| <b>PESO TOTAL</b> | <b>6</b> |           |       |             | <b>18112</b> |

| RESUMO DO AÇO     |           |               |                 |
|-------------------|-----------|---------------|-----------------|
| ACAO              | DIAM (mm) | C.TOTAL (kg)  | PESO + 10% (kg) |
| CA50              | 5.0       | 794.4         | 873.8           |
| CA50              | 10.0      | 1465.2        | 1611.7          |
| <b>PESO TOTAL</b> | <b>6</b>  | <b>2259.6</b> | <b>2515.5</b>   |

Volume de concreto (C-30) = 9.91 m³  
Área de forma = 182.10 m²



Legenda dos pilares

Legenda das vigas e paredes



PROPRIETÁRIO \_\_\_\_\_

CALCULO \_\_\_\_\_

CONSTRUÇÃO \_\_\_\_\_

APROVO PM - \_\_\_\_\_

| 02 | 01 | DATA | REVISÃO | DESENHO | APROVAÇÃO |
|----|----|------|---------|---------|-----------|
|    |    |      |         |         |           |

PROJETO: PROJETO ESTRUTURAL E.E.F ANTÔNIO DOMINGOS

CLIENTE: MUNICÍPIO DE MARCO

LOCAL: LOCALIDADE DE MOCAMBO

CONTEÚDO: PLANTA DE PAGINAÇÃO  
1 Forma do pavimento Nível 300  
2 Detalhamento dos Pilares Nível 300

ESCALA: \_\_\_\_\_ DESENHO: SEINFRA PRANCHA: \_\_\_\_\_  
INDICADA: \_\_\_\_\_ DATA: SETEMBRO/2022 **05/08**

MUNICÍPIO DE MARCO  
AV. PREFEITO GUIDO DOTTRENG, S/N  
CENTRO - MARCO - CE 14090-000  
BR 366A-1210 E BR 366A-1915  
WWW.MARCO-CE.GOV.BR  
CNPJ: 07.568.516/0001-47