

Vigas			
Nome	Seção (cm)	Elevação (cm)	Nível (cm)
V1	15x20	0	0
V2	15x20	0	0
V3	15x20	0	0
V4	15x20	0	0
V5	15x20	0	0
V6	15x20	0	0
V7	15x20	0	0
V8	15x20	0	0
V9	15x20	0	0
V10	15x20	0	0
V11	15x20	0	0
V12	15x20	0	0
V13	15x20	0	0
V14	15x20	0	0
V15	15x20	0	0
V16	15x20	0	0
V17	15x20	0	0
V18	15x20	0	0
V19	15x20	0	0
V20	15x20	0	0
V21	15x20	0	0
V22	15x20	0	0
V23	15x20	0	0
V24	15x20	0	0
V25	15x20	0	0
V26	15x20	0	0
V27	15x20	0	0
V28	15x20	0	0
V29	15x20	0	0
V30	15x20	0	0

Pilares			
Nome	Seção (cm)	Elevação (cm)	Nível (cm)
P1	15x30	0	0
P2	15x30	0	0
P3	15x30	0	0
P4	25x25	0	0
P5	25x25	0	0
P6	15x30	0	0
P7	15x30	0	0
P8	15x30	0	0
P9	15x30	0	0
P10	15x30	0	0
P11	15x30	0	0
P12	15x30	0	0
P13	15x30	0	0
P14	15x30	0	0
P15	15x30	0	0
P16	25x25	0	0
P17	25x25	0	0
P18	15x30	0	0
P19	15x30	0	0
P20	25x25	0	0
P21	25x25	0	0
P22	25x25	0	0
P23	25x25	0	0
P24	15x30	0	0
P25	15x30	0	0
P26	15x30	0	0
P27	15x30	0	0
P28	25x25	0	0
P29	15x20	0	0
P30	25x25	0	0
P31	25x25	0	0
P32	15x30	0	0
P33	15x30	0	0
P34	15x30	0	0
P35	15x30	0	0
P36	15x30	0	0
P37	15x30	0	0
P38	15x30	0	0
P39	15x30	0	0
P40	15x30	0	0
P41	15x30	0	0
P42	15x30	0	0
P43	15x30	0	0
P44	15x30	0	0
P45	15x30	0	0
P46	15x30	0	0
P47	15x30	0	0
P48	20x30	0	0
P49	20x30	0	0

Características dos materiais			
fck	Ecs		
(kgf/cm²)	(kgf/cm²)		
250	241500		

**Legenda dos pilares**

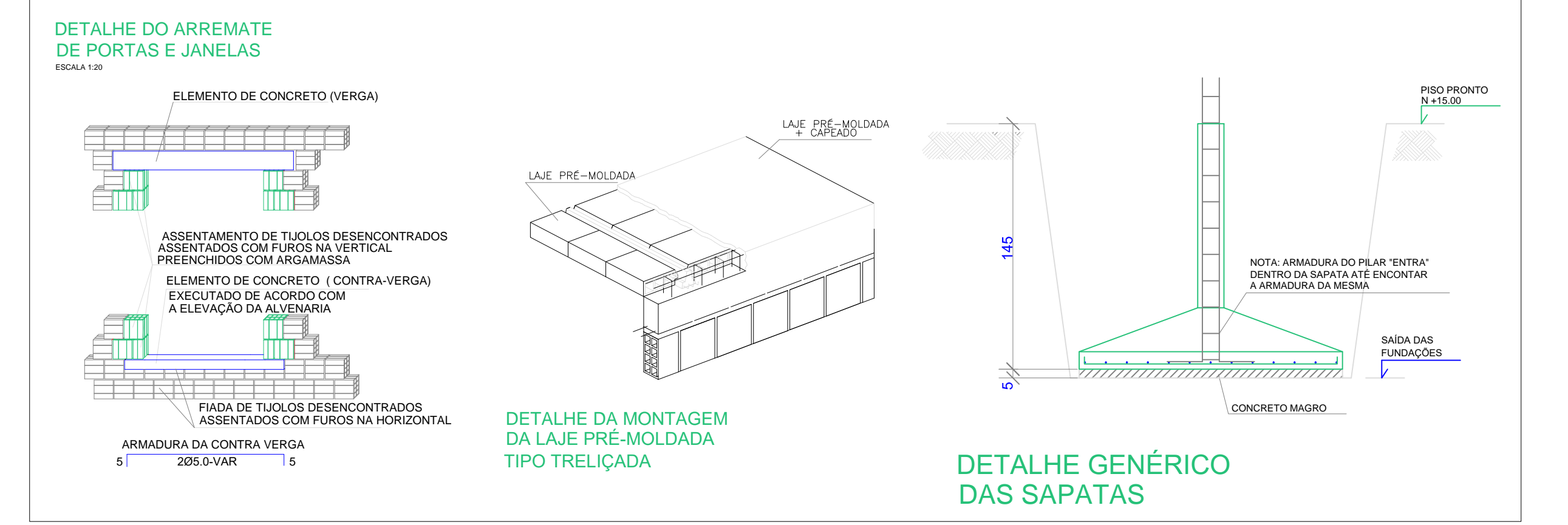
Pilar que passa

**Legenda das vigas e paredes**

Viga

### Forma do pavimento NÍVEL 000 (Nível 0)

escala 1:100



**S1=S3=S13=S48=S49**  
 PLANTA ESC 1:75  
 CORTE ESC 1:50

**S2=S7=S9=S14=S15=S24=S25=S27=S33=S35=S36=S38=S42=S45=S46**  
 PLANTA ESC 1:75  
 CORTE ESC 1:50

**S4=S5=S16=S17=S20=S21=S22=S23=S28=S29=S30=S31**  
 PLANTA ESC 1:75  
 CORTE ESC 1:50

**S6**  
 PLANTA ESC 1:75  
 CORTE ESC 1:50

**S8=S40=S41=S47**  
 PLANTA ESC 1:75  
 CORTE ESC 1:50

**S10=S11=S12=S18=S19=S26=S32=S34=S37=S39=S43=S44**  
 PLANTA ESC 1:75  
 CORTE ESC 1:50

ACO	N	DIAM (mm)	QUANT	C.UNIT (cm)	C.TOTAL (cm)
40C	1	12	1	15	15
40C	2	12	1	15	15
40C	3	12	1	15	15
40C	4	12	1	15	15
40C	5	12	1	15	15
40C	6	12	1	15	15
40C	7	12	1	15	15
40C	8	12	1	15	15
40C	9	12	1	15	15
40C	10	12	1	15	15
40C	11	12	1	15	15
40C	12	12	1	15	15
40C	13	12	1	15	15
40C	14	12	1	15	15
40C	15	12	1	15	15
40C	16	12	1	15	15
40C	17	12	1	15	15
40C	18	12	1	15	15
40C	19	12	1	15	15
40C	20	12	1	15	15
40C	21	12	1	15	15
40C	22	12	1	15	15
40C	23	12	1	15	15
40C	24	12	1	15	15
40C	25	12	1	15	15
40C	26	12	1	15	15
40C	27	12	1	15	15
40C	28	12	1	15	15
40C	29	12	1	15	15
40C	30	12	1	15	15
40C	31	12	1	15	15
40C	32	12	1	15	15
40C	33	12	1	15	15
40C	34	12	1	15	15
40C	35	12	1	15	15
40C	36	12	1	15	15
40C	37	12	1	15	15
40C	38	12	1	15	15
40C	39	12	1	15	15
40C	40	12	1	15	15
40C	41	12	1	15	15
40C	42	12	1	15	15
40C	43	12	1	15	15
40C	44	12	1	15	15
40C	45	12	1	15	15
40C	46	12	1	15	15
40C	47	12	1	15	15
40C	48	12	1	15	15
40C	49	12	1	15	15

**RESUMO DO AÇO**

ACO	DIAM (mm)	C.TOTAL (cm)	PESO + 10% (kg)
40C	12	15	297,5
40C	10	15	297,5
40C	8	15	297,5
40C	6	15	297,5
40C	4	15	297,5
40C	3	15	297,5
40C	2	15	297,5
40C	1	15	297,5

Volume de concreto (C-25) = 6,45 m³  
 Área de forma = 20,84 m²

COR	ESP. PENA
01	0,70
02	0,50
03	0,30
04	0,40
05	0,70
06	0,20
07	0,20
08	0,08
09	0,10
10	0,08
11	0,08
12	0,08
13	0,08

**P1=P2=P3=P8=P9=P10=P11=P13=P14=P15=P19=P24=P25=P26=P27=P32=P33=P34=P35=P36=P37=P38=P39=P40=P41=P42=P43=P44=P45=P46=P47**

**P4=P5=P16=P17=P20=P21=P22=P23=P28=P29=P30=P31**

**P6=P7=P12=P18**

**P48=P49**

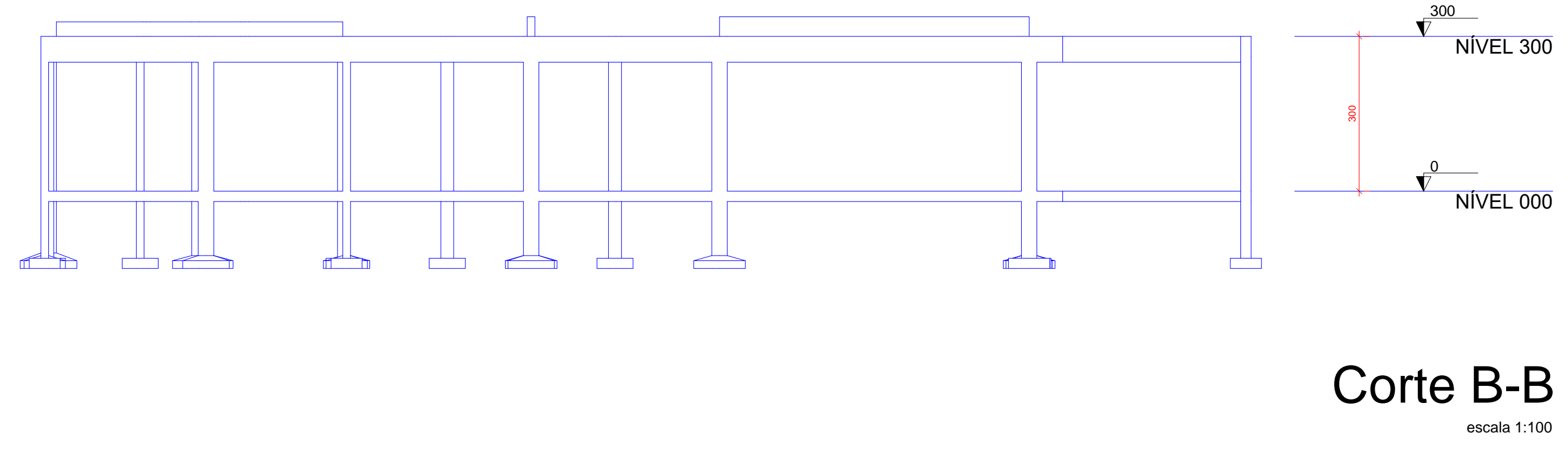
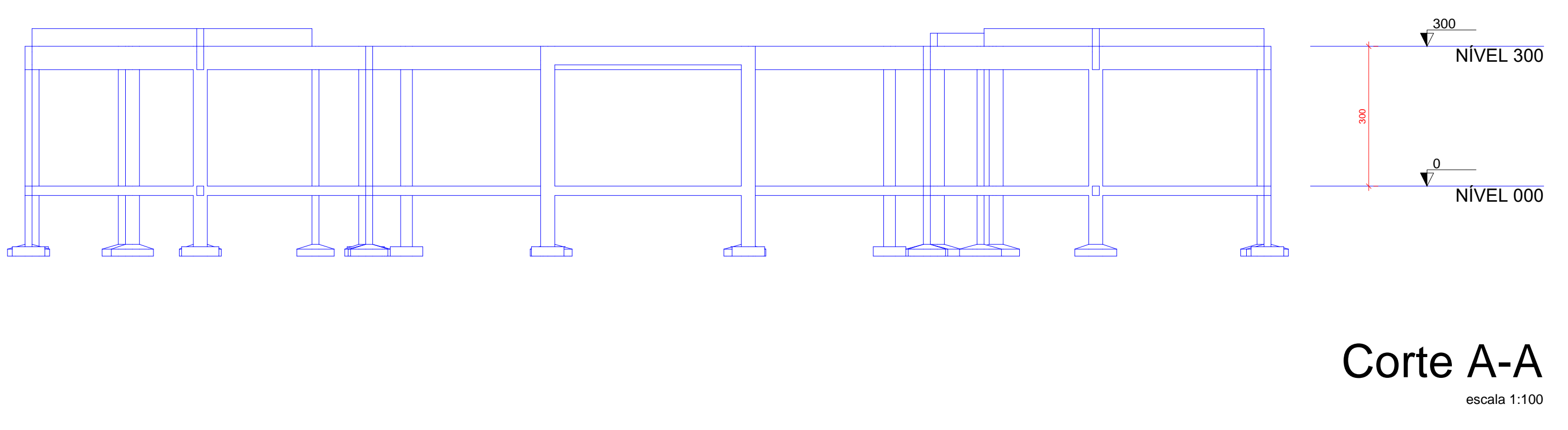
**RELAÇÃO DO AÇO**

ACO	N	DIAM (mm)	QUANT	C.UNIT (cm)	C.TOTAL (cm)
40C	1	12	1	15	15
40C	2	12	1	15	15
40C	3	12	1	15	15
40C	4	12	1	15	15
40C	5	12	1	15	15
40C	6	12	1	15	15
40C	7	12	1	15	15
40C	8	12	1	15	15
40C	9	12	1	15	15
40C	10	12	1	15	15
40C	11	12	1	15	15
40C	12	12	1	15	15
40C	13	12	1	15	15
40C	14	12	1	15	15
40C	15	12	1	15	15
40C	16	12	1	15	15
40C	17	12	1	15	15
40C	18	12	1	15	15
40C	19	12	1	15	15
40C	20	12	1	15	15
40C	21	12	1	15	15
40C	22	12	1	15	15
40C	23	12	1	15	15
40C	24	12	1	15	15
40C	25	12	1	15	15
40C	26	12	1	15	15
40C	27	12	1	15	15
40C	28	12	1	15	15
40C	29	12	1	15	15
40C	30	12	1	15	15
40C	31	12	1	15	15
40C	32	12	1	15	15
40C	33	12	1	15	15
40C	34	12	1	15	15
40C	35	12	1	15	15
40C	36	12	1	15	15
40C	37	12	1	15	15
40C	38	12	1	15	15
40C	39	12	1	15	15
40C	40	12	1	15	15
40C	41	12	1	15	15
40C	42	12	1	15	15
40C	43	12	1	15	15
40C	44	12	1	15	15
40C	45	12	1	15	15
40C	46	12	1	15	15
40C	47	12	1	15	15
40C	48	12	1	15	15
40C	49	12	1	15	15

**RESUMO DO AÇO**

ACO	DIAM (mm)	C.TOTAL (cm)	PESO + 10% (kg)
40C	12	15	297,5
40C	10	15	297,5
40C	8	15	297,5
40C	6	15	297,5
40C	4	15	297,5
40C	3	15	297,5
40C	2	15	297,5
40C	1	15	297,5

Volume de concreto (C-25) = 3,16 m³  
 Área de forma = 58,79 m²



PROPRIETÁRIO \_\_\_\_\_

CALCULO \_\_\_\_\_

CONSTRUÇÃO \_\_\_\_\_

APROV. PM - \_\_\_\_\_

REVISÃO	DESENHO	APROVAÇÃO
02		
01		
Nº	DATA	

PROJETO ESTRUTURAL  
 E.E.F RAIMUNDO ERNESTO FONTELES

MUNICÍPIO DE MARCO

LOCAL: LOCALIDADE DE VARJOTA

CONTEÚDO: PLANTA DE PAGINAÇÃO  
 1 Forma do pavimento Nível 000  
 2 Detalhamento das Sapatas  
 3 Detalhamento dos Pilares Nível 000  
 4 Corte A-A e Corte B-B

ESCALA: DESENHO: PRANCHA:  
 INDICADA: SEINFRA  
 DATA: 02/06  
 SETEMBRO/2022

MUNICÍPIO DE MARCO  
 AV. PREFEITO GUIDO DE FERRO, S/N  
 CENTRO - MARCO - CE 14.098-000  
 BR 364 A 1.213 E BR 364 A 1.115  
 WWW.MARCO.CE.GOV.BR  
 CNPJ: 07.546.516/0001-47