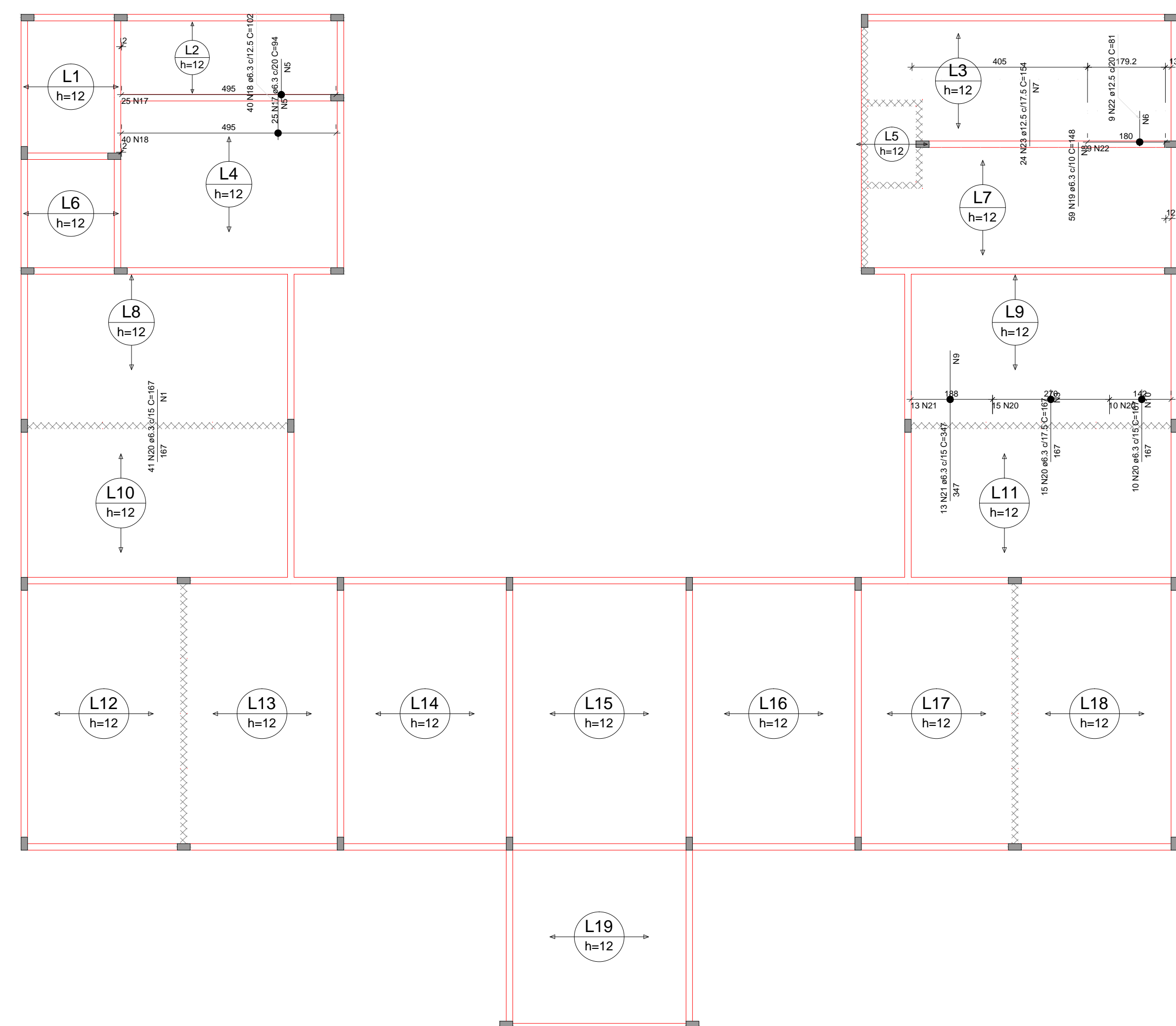


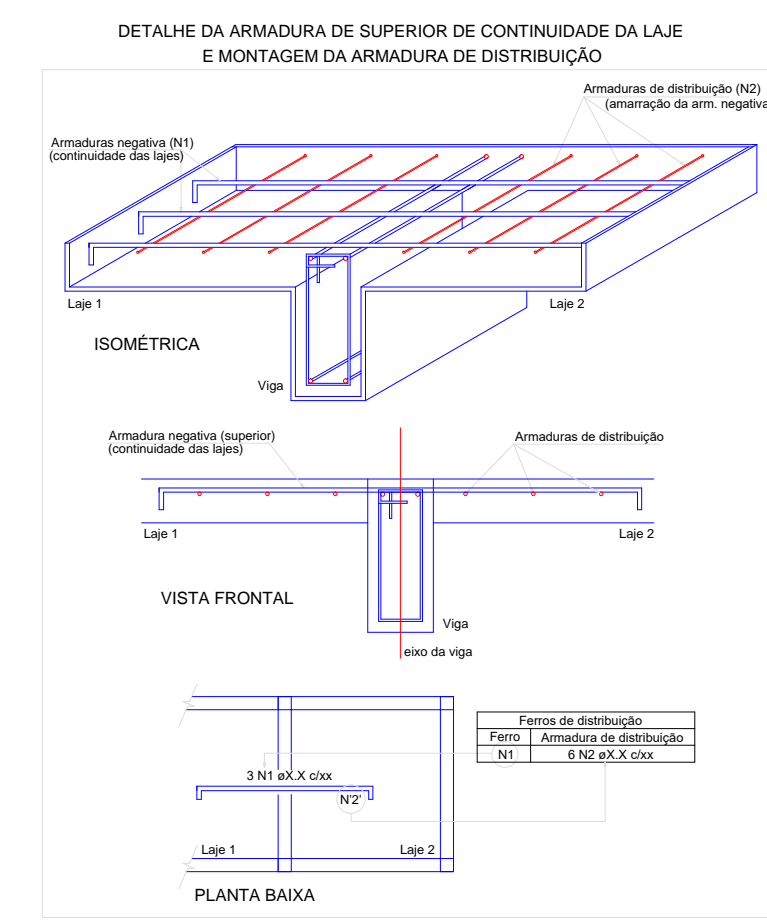
Armadura de distribuição

Armadura	Armadura de distribuição
N12	8 N1 a5.0 C-185
N13	8 N1 a5.0 C-185
N14	8 N1 a5.0 C-185
N15	8 N1 a5.0 C-185
N16	8 N1 a5.0 C-185
N17	8 N1 a5.0 C-185
N18	8 N1 a5.0 C-185
N19	8 N1 a5.0 C-185



Armadura de distribuição

Armadura	Armadura de distribuição
N17	8 N2 a5.0 C-185
N22	8 N2 a5.0 C-185
N23	8 N2 a5.0 C-185
N24	8 N2 a5.0 C-185
N25	8 N2 a5.0 C-185
N26	8 N2 a5.0 C-185
N27	8 N2 a5.0 C-185
N28	8 N2 a5.0 C-185



RELAÇÃO DO AÇO

Negativos X		Negativos Y			
ACAO	N	DIAM (mm)	QUANT	C.UNIT (cm)	C.TOTAL (cm)
CA60	1	6.3	58	615	35670
CA60	2	6.3	9	200	1800
CA60	3	6.3	23	270	6210
CA60	4	6.3	9	140	1260
CA60	5	6.3	11	495	5445
CA60	6	6.3	8	140	1260
CA60	7	6.3	8	450	4950
CA60	8	6.3	8	575	4800
CA60	9	6.3	8	150	1350
CA60	10	6.3	9	150	1350
CA60	11	6.3	1	177	1620
CA60	12	6.3	80	257	20560
CA60	13	6.3	35	257	9000
CA60	14	6.3	35	259	9065
CA60	15	6.3	35	259	9065
CA60	16	6.3	35	257	9000
CA60	17	6.3	20	84	1680
CA60	18	6.3	30	140	4200
CA60	19	6.3	38	167	6346
CA60	20	6.3	38	167	6346
CA60	21	6.3	13	347	4511
CA60	22	6.3	9	81	729
CA60	23	6.3	24	154	3696

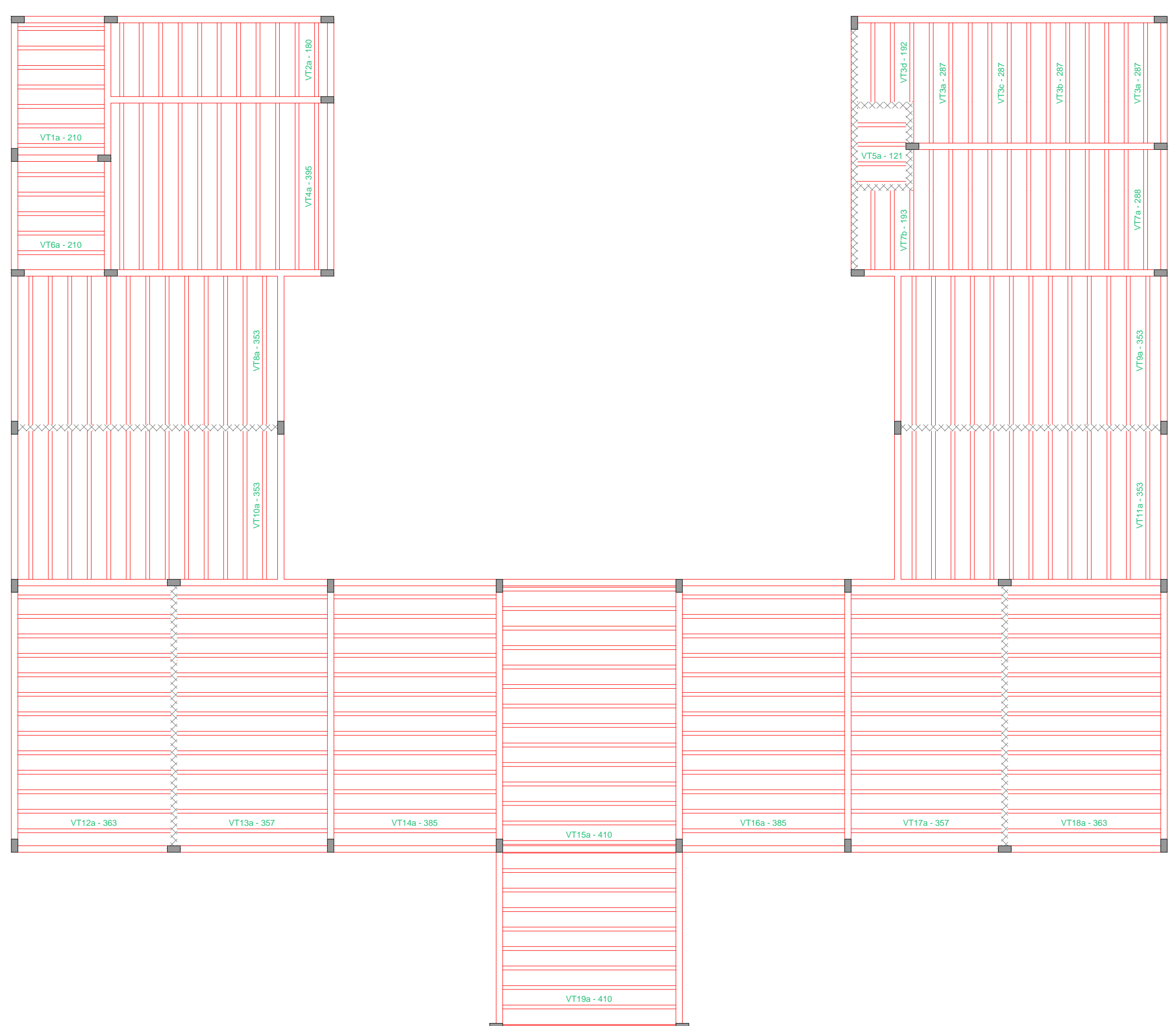
RESUMO DO AÇO

ACAO	DIAM (mm)	C.TOTAL (cm)	PESO ± 10% (kg)
CA60	6.3	713.3	123.8
CA60	6.3	44.3	48.9
CA60	6.3	662.4	112.3
CA60	6.3	240.7	28.7
CA60	6.3	312.3	39.6

Volume de concreto (C-25) = 0.50 m³
Área de forma = 0.00 m²

Armação negativa das lajes do pavimento NÍVEL 300 (Eixo X) escala 1:100

Armação negativa das lajes do pavimento NÍVEL 300 (Eixo Y) escala 1:100



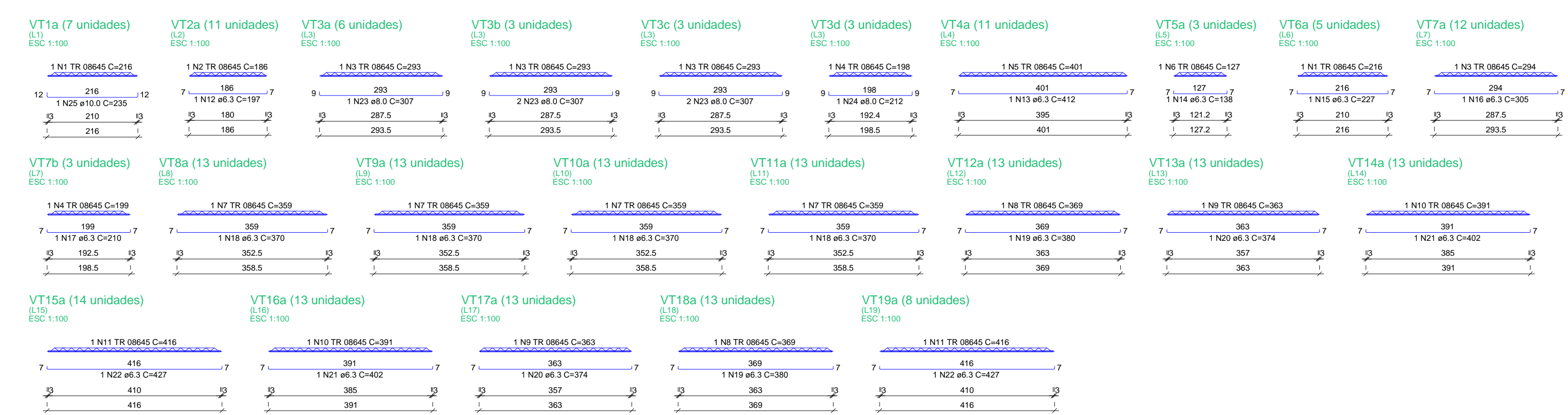
RELAÇÃO DO AÇO

ACAO	N	DIAM (mm)	QUANT	C.UNIT (cm)	C.TOTAL (cm)
CA60	1	6.3	12	216	2592
CA60	2	6.3	11	198	2178
CA60	3	6.3	24	288	6912
CA60	4	6.3	6	108	648
CA60	5	6.3	11	401	4411
CA60	6	6.3	3	127	381
CA60	7	6.3	50	309	15450
CA60	8	6.3	26	369	9594
CA60	9	6.3	26	369	9594
CA60	10	6.3	26	391	10186
CA60	11	6.3	22	416	9152
CA60	12	6.3	11	197	2167
CA60	13	6.3	11	412	4532
CA60	14	6.3	3	114	342
CA60	15	6.3	3	229	687
CA60	16	6.3	3	229	687
CA60	17	6.3	3	210	630
CA60	18	6.3	3	230	690
CA60	19	6.3	26	390	10140
CA60	20	6.3	27	374	10104
CA60	21	6.3	25	407	10175
CA60	22	6.3	25	407	10175
CA60	23	6.3	25	407	10175
CA60	24	6.3	25	407	10175
CA60	25	6.3	25	407	10175

RESUMO DO AÇO

ACAO	DIAM (mm)	C.TOTAL (cm)	PESO ± 10% (kg)
CA60	6.3	712.3	119.1
CA60	6.3	61.6	26.3
CA60	6.3	662.0	112.4
CA60	6.3	746.8	675.3
CA60	6.3	229.6	28.6
CA60	6.3	675.3	86.0

Volume de concreto (C-25) = 0.50 m³
Área de forma = 0.00 m²



Planta de vigotas pré-moldadas escala 1:100

COR	ESP.PENNA
01	0.70
02	0.50
03	0.30
04	0.40
05	0.70
06	0.20
07	0.20
08	0.08
09	0.10
11	1.06
13	1.5%



PROPRIETÁRIO	CREA
CALCULO	
CONSTRUÇÃO	
APROVO PM -	

REVISÃO	DESENHO	APROVAÇÃO
02		
01		
Nº	DATA	

PROJETO: PROJETO ESTRUTURAL E.E.F LAGOA JOÃO DE SÁ

CLIENTE: MUNICÍPIO DE MARCO

LOCAL: LAGOA JOAO DE SA

CONTEÚDO: PLANTA DE PAGINAÇÃO

1 Armção neg. das lajes do Nível 300

2 Planta de vigotas pré-moldadas

3 Vigotas pré-moldadas

ESCALA: DESENHO: SEINFRA PRANCHA: INDICADA DATA: SETEMBRO/2022 06/06



AV. PREFEITO GUIDO DOTTRENG, 576
CENTRO - MARCO - CE - 14760-000
BR 364 A, 1210 E BR 364 G, 1415
www.marco.ce.gov.br
CNPJ: 07.546.516/0001-47