

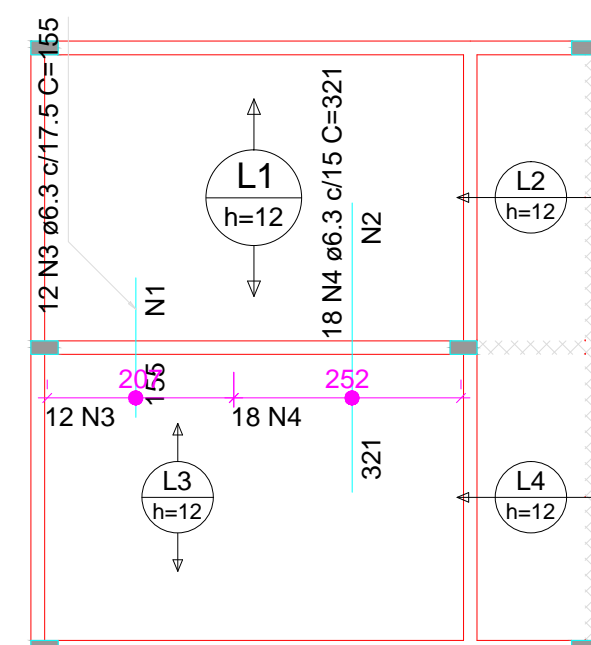
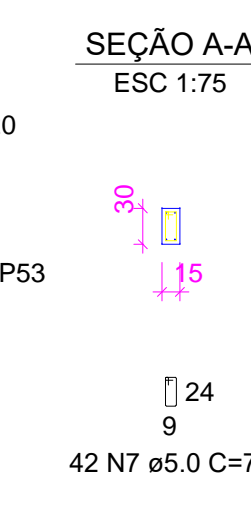
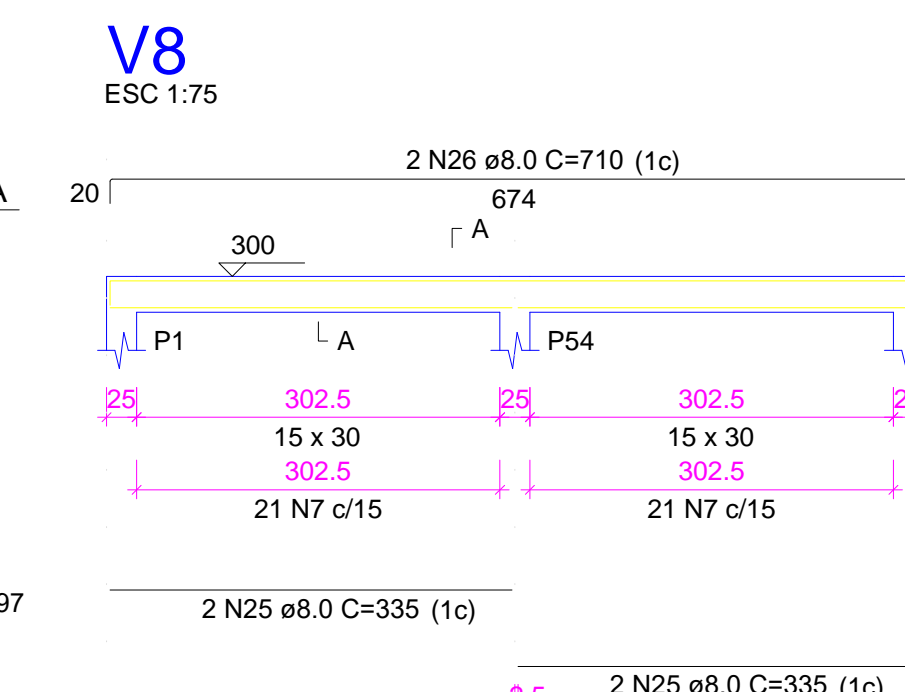
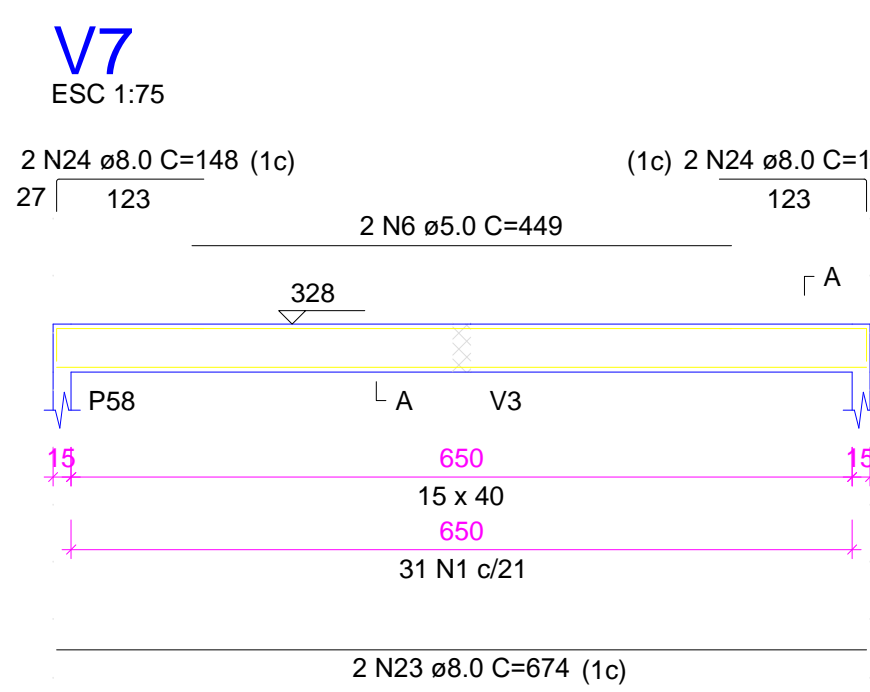
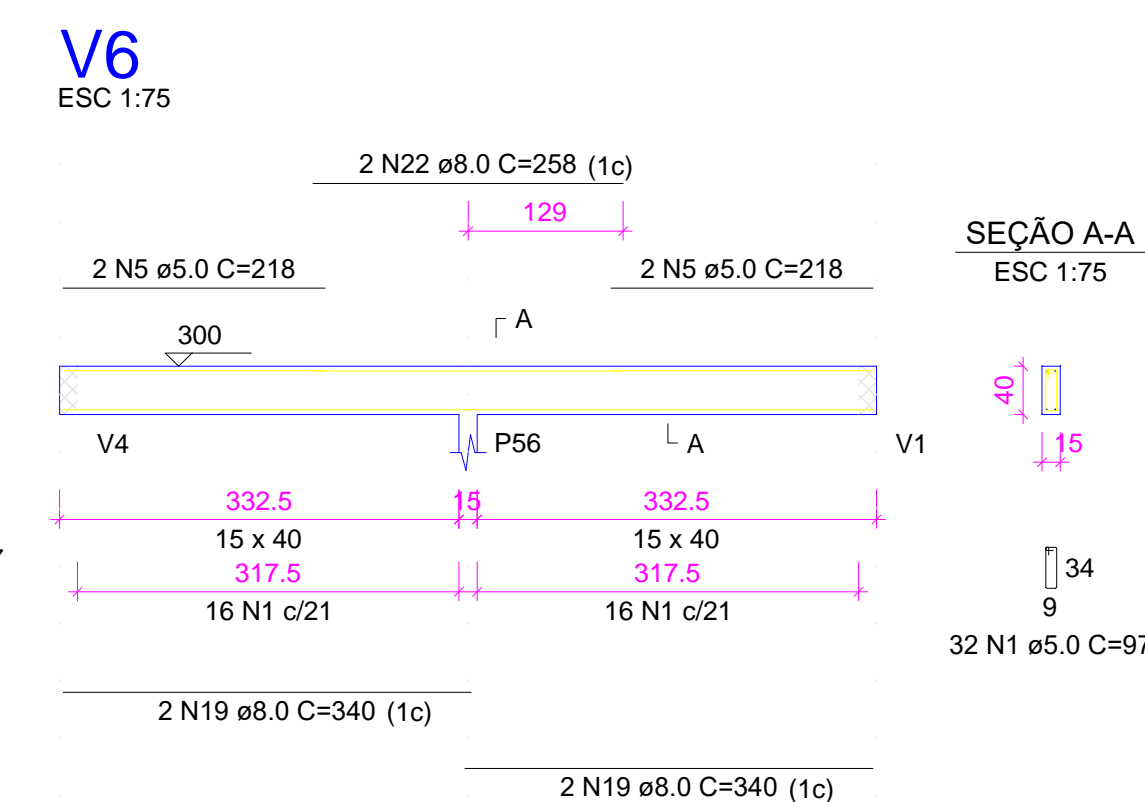
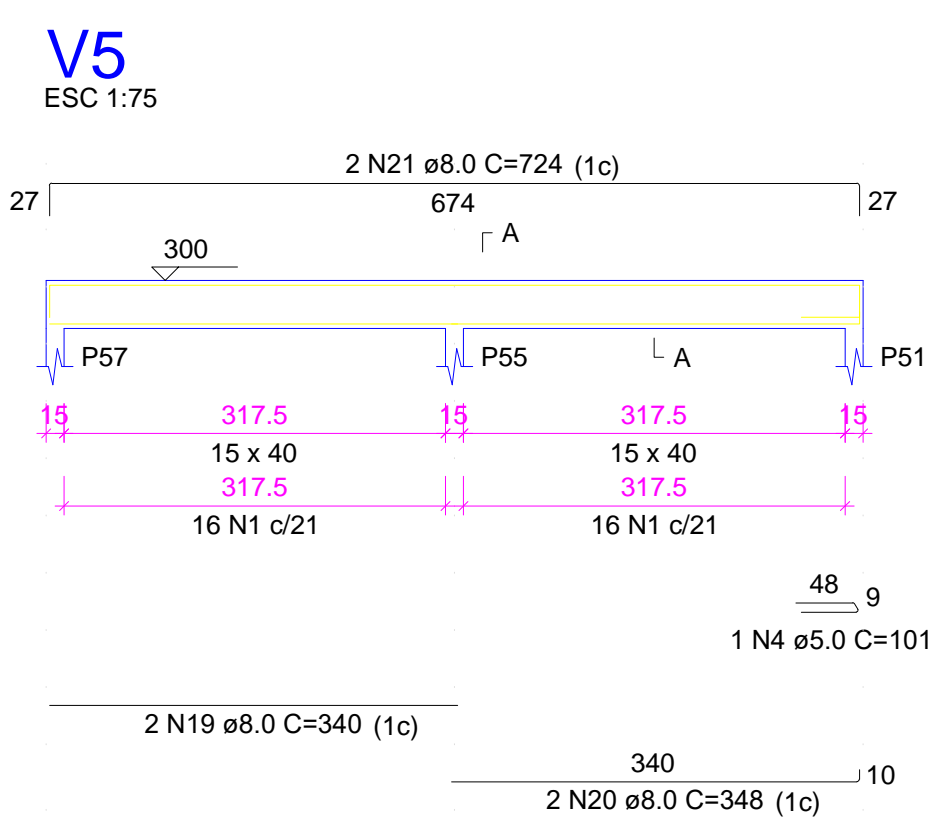
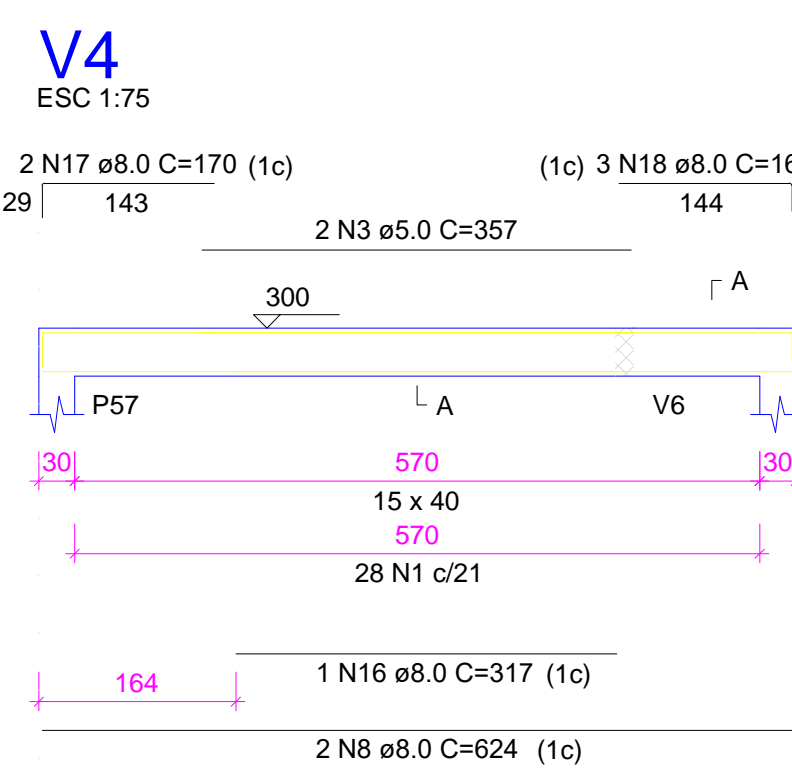
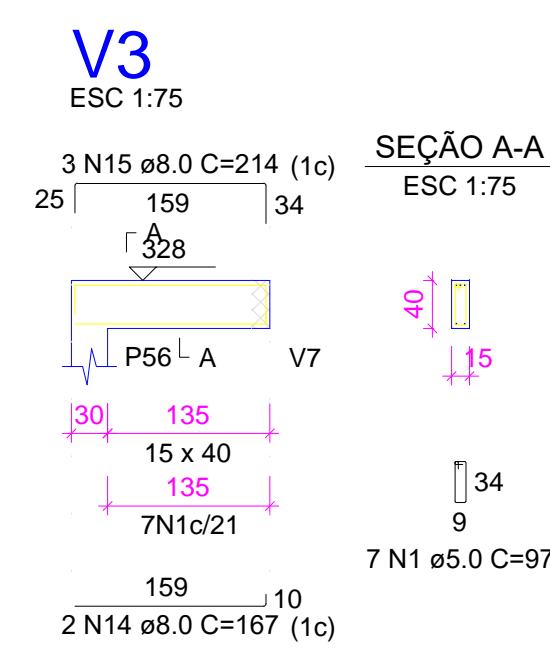
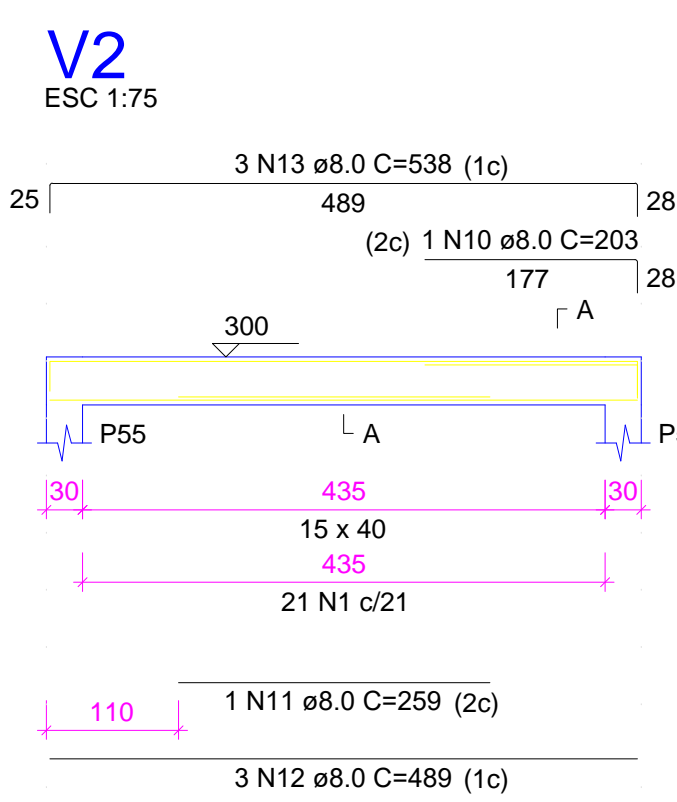
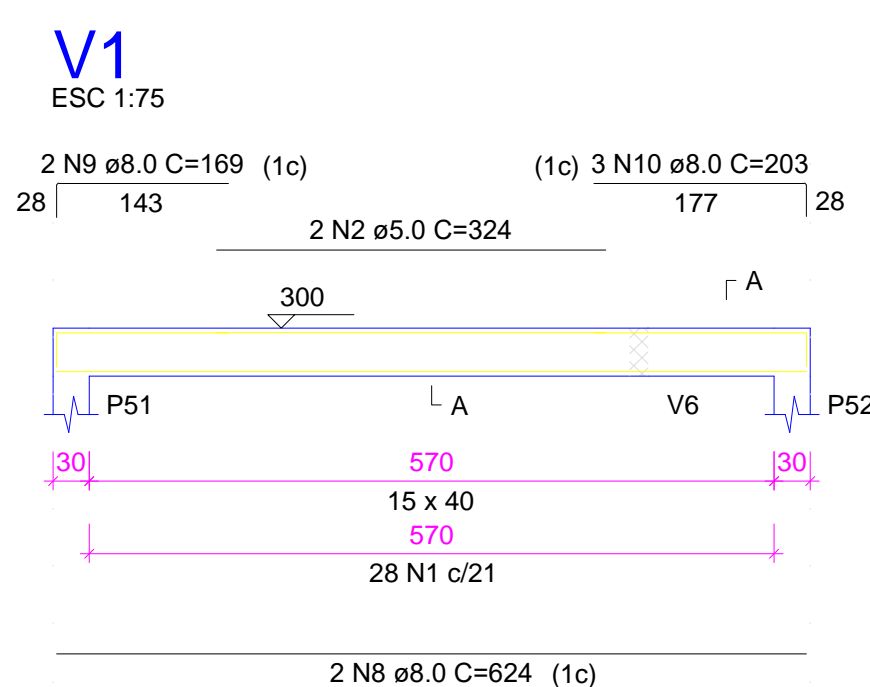
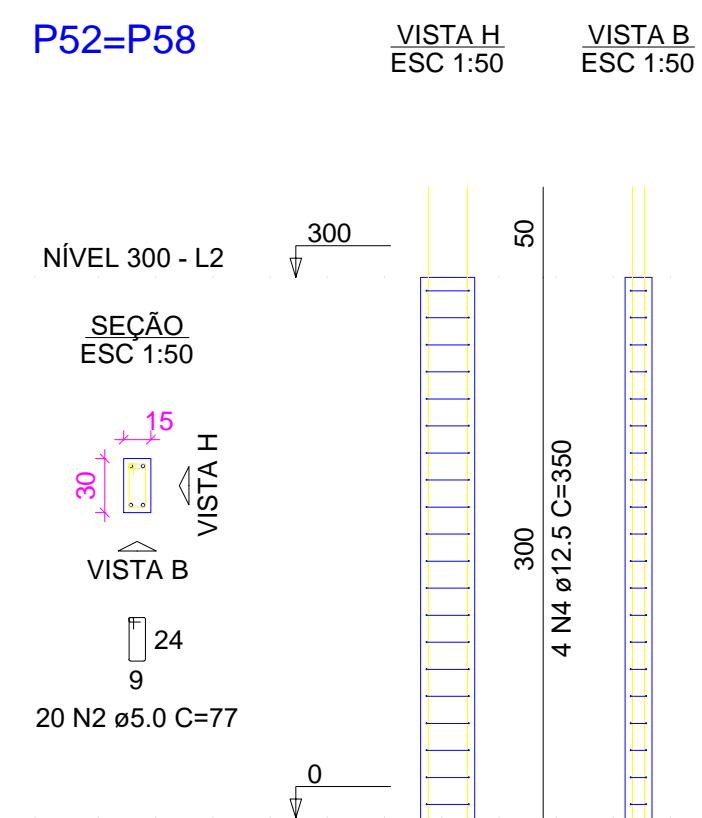
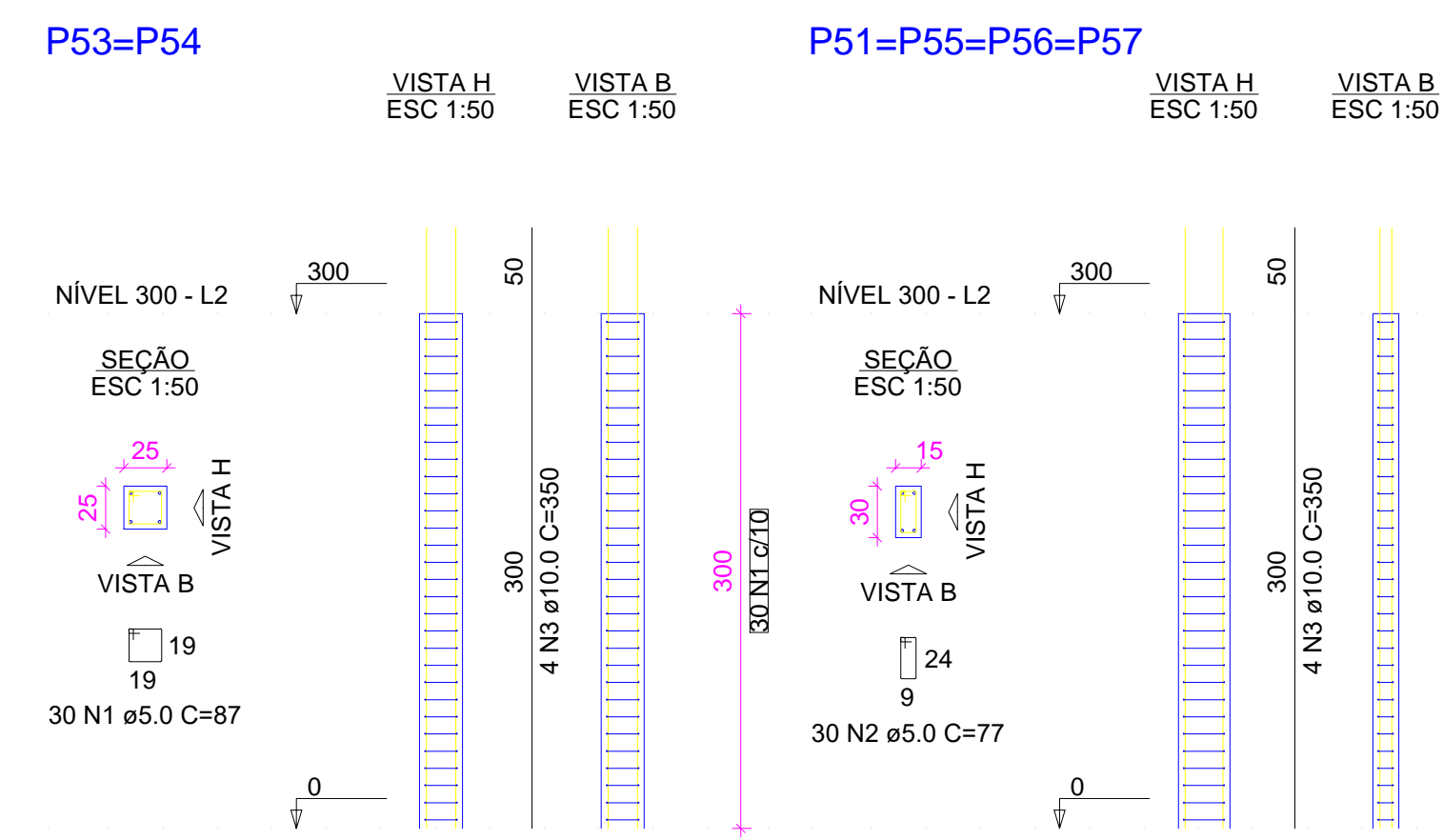
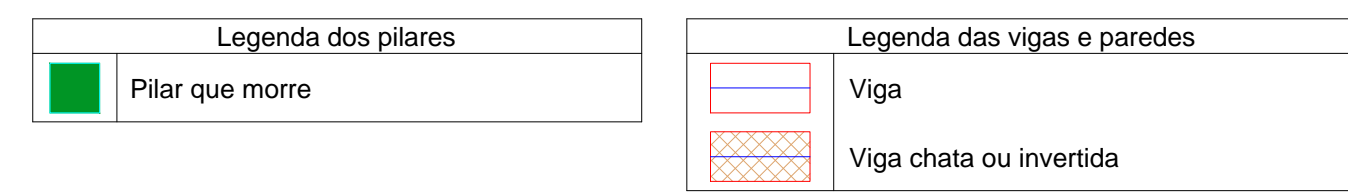
Forma do pavimento Nível 300 (Nível 300) escala 1:100

| Vigas | | | | Blocos de enchimento | | | | |
|-------|------------|---------------|------------|----------------------|-------------------|----------|---|------------|
| Nome | Seção (cm) | Elevação (cm) | Nível (cm) | Detalhe | Tipo | Nome | Dimensões (cm) h _b x b _x x b _y | Quantidade |
| V1 | 15x40 | 0 | 300 | 1 | EPS Unidirecional | B736/100 | 7 x 36 x 100 | 108 |
| V2 | 15x40 | 0 | 300 | | | | | |
| V3 | 15x40 | 28 | 328 | | | | | |
| V4 | 15x40 | 0 | 300 | | | | | |
| V5 | 15x40 | 0 | 300 | | | | | |
| V6 | 15x40 | 0 | 300 | | | | | |
| V7 | 15x40 | 28 | 328 | | | | | |
| V8 | 15x30 | 0 | 300 | | | | | |

| Dados | | | | Sobrecarga (kgf/m ²) | | | | |
|-------|--------------|-------------|---------------|----------------------------------|------------------------------------|-----------|-----------|------------|
| Nome | Tipo | Altura (cm) | Elevação (cm) | Nível (cm) | Peso próprio (kgf/m ²) | Adicional | Acidental | Localizada |
| L1 | Treliçada 1D | 12 | 0 | 300 | 161 | 154 | 10 | - |
| L2 | Treliçada 1D | 12 | 0 | 300 | 161 | 154 | 10 | - |
| L3 | Treliçada 1D | 12 | 0 | 300 | 161 | 154 | 10 | - |
| L4 | Treliçada 1D | 12 | 0 | 300 | 161 | 154 | 10 | - |

| Características dos materiais | | | |
|-------------------------------|--|----------------------------|--|
| Elemento | f _{ck} (kgf/cm ²) | Ecs (kgf/cm ²) | |
| Vigas | 250 | 241500 | |
| Pilares | 250 | 241500 | |
| Lajes | 250 | 241500 | |

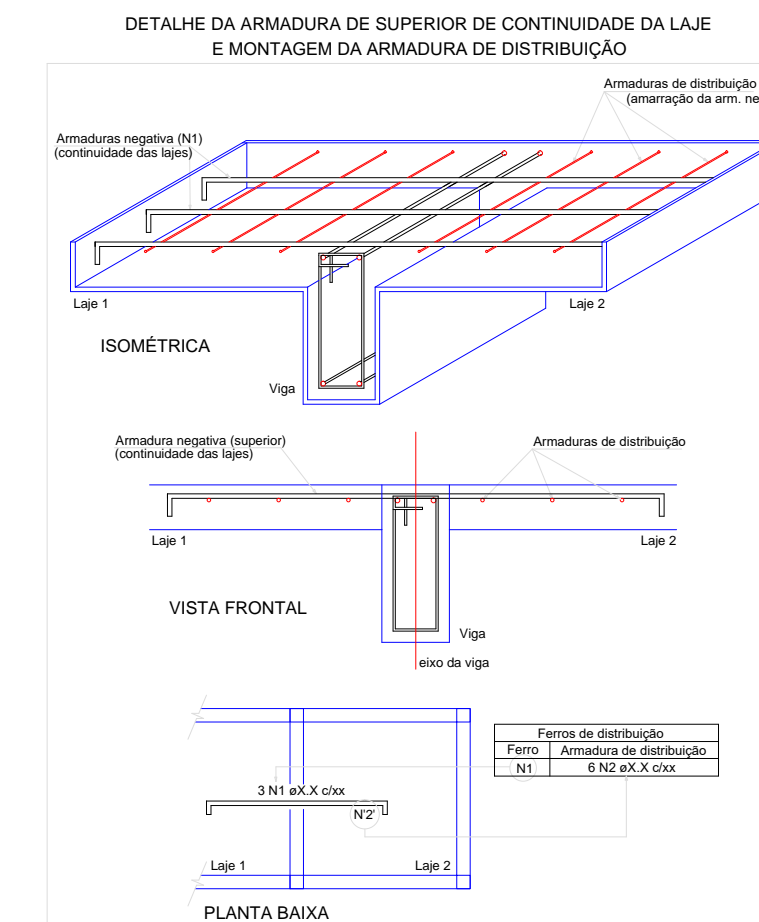
| Pilares | | | |
|---------|------------|---------------|------------|
| Nome | Seção (cm) | Elevação (cm) | Nível (cm) |
| P1 | 25x25 | 250 | 241500 |
| P51 | 15x30 | 0 | 300 |
| P52 | 15x30 | 0 | 300 |
| P53 | 25x25 | 0 | 300 |
| P54 | 25x25 | 0 | 300 |
| P55 | 15x30 | 0 | 300 |
| P56 | 15x30 | 0 | 300 |
| P57 | 15x30 | 0 | 300 |
| P58 | 15x30 | 0 | 300 |



Armação negativa das lajes do pavimento Nível 300 (Eixo Y) escala 1:100

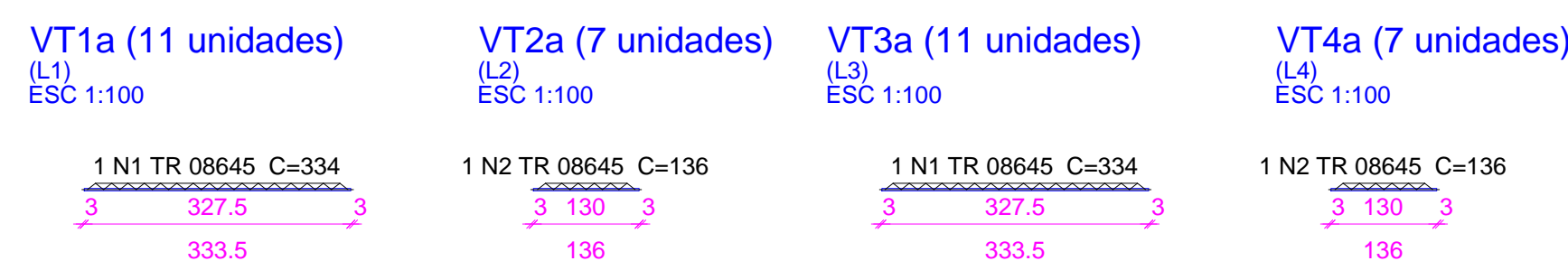
Planta de vigotas pré-moldadas escala 1:100

| Armaduras de distribuição | | |
|---------------------------|--------------------------|--|
| Armadura | Armadura de distribuição | |
| N3 | 8 N1 e5.0 c/20 C=218 | |
| N4 | 16 N2 e5.0 c/20 C=263 | |



| Relação do aço | | | | | |
|----------------|---|-----------|----------------|-----------|--------------|
| AÇO | N | DIAM (mm) | QUANT (Barras) | UNIT (cm) | C.TOTAL (cm) |
| CA60 | 1 | TR 08645 | 22 | 334 | 7348 |
| CA60 | 2 | TR 08645 | 14 | 136 | 1904 |

| Resumo do aço | | | |
|-----------------|-----------|-------------|-----------------|
| AÇO | DIAM (mm) | C.TOTAL (m) | PESO + 10% (kg) |
| CA60 | TR 08645 | 92.6 | 83.7 |
| PESO TOTAL (kg) | | | 83.7 |



| RELAÇÃO DO AÇO | | | | | |
|----------------|---|-----------|-------|-------------|--------------|
| 3xP1 | | 4xP51 | | 2xP52 | |
| AÇO | N | DIAM (mm) | QUANT | C.UNIT (cm) | C.TOTAL (cm) |
| CA60 | 1 | 5.0 | 90 | 87 | 7830 |
| CA50 | 2 | 5.0 | 160 | 77 | 12320 |
| CA50 | 3 | 10.0 | 28 | 350 | 9800 |
| CA50 | 4 | 12.5 | 8 | 350 | 2800 |

| RESUMO DO AÇO | | | |
|-----------------|-----------|-------------|-----------------|
| AÇO | DIAM (mm) | C.TOTAL (m) | PESO + 10% (kg) |
| CA60 | 10.0 | 98 | 66.5 |
| CA60 | 12.5 | 28 | 29.7 |
| PESO TOTAL (kg) | | | 96.1 |
| CA60 | 86.1 | | |
| CA60 | 34.2 | | |

Volume de concreto (C-25) = 1.37 m³
Área de forma = 25.20 m²

| RELAÇÃO DO AÇO | | | | | |
|----------------|----|-----------|-------|-------------|--------------|
| V1 | | V2 | | V3 | |
| AÇO | N | DIAM (mm) | QUANT | C.UNIT (cm) | C.TOTAL (cm) |
| CA60 | 1 | 5.0 | 179 | 97 | 17363 |
| CA60 | 2 | 5.0 | 2 | 324 | 648 |
| CA60 | 3 | 5.0 | 2 | 357 | 714 |
| CA60 | 4 | 5.0 | 4 | 108 | 432 |
| CA60 | 5 | 5.0 | 4 | 218 | 872 |
| CA60 | 6 | 5.0 | 2 | 449 | 898 |
| CA60 | 7 | 5.0 | 42 | 77 | 3234 |
| CA60 | 8 | 8.0 | 4 | 624 | 2496 |
| CA60 | 9 | 8.0 | 2 | 169 | 338 |
| CA60 | 10 | 8.0 | 4 | 203 | 812 |
| CA60 | 11 | 8.0 | 1 | 259 | 259 |
| CA60 | 12 | 8.0 | 3 | 489 | 1467 |
| CA60 | 13 | 8.0 | 3 | 538 | 1614 |
| CA60 | 14 | 8.0 | 2 | 167 | 334 |
| CA60 | 15 | 8.0 | 3 | 214 | 642 |
| CA60 | 16 | 8.0 | 1 | 317 | 317 |
| CA60 | 17 | 8.0 | 2 | 170 | 340 |
| CA60 | 18 | 8.0 | 3 | 165 | 495 |
| CA60 | 19 | 8.0 | 6 | 340 | 2040 |
| CA60 | 20 | 8.0 | 2 | 348 | 696 |
| CA60 | 21 | 8.0 | 2 | 724 | 1448 |
| CA60 | 22 | 8.0 | 2 | 258 | 516 |
| CA60 | 23 | 8.0 | 2 | 674 | 1348 |
| CA60 | 24 | 8.0 | 4 | 148 | 592 |
| CA60 | 25 | 8.0 | 4 | 335 | 1340 |
| CA60 | 26 | 8.0 | 2 | 710 | 1420 |

| RESUMO DO AÇO | | | |
|-----------------|-----------|-------------|-----------------|
| AÇO | DIAM (mm) | C.TOTAL (m) | PESO + 10% (kg) |
| CA60 | 8.0 | 185.1 | 80.4 |
| CA60 | 5.0 | 238.3 | 40.4 |
| PESO TOTAL (kg) | | | 80.4 |
| CA60 | 80.4 | | |
| CA60 | 40.4 | | |

Volume de concreto (C-25) = 2.68 m³
Área de forma = 42.72 m²

| RELAÇÃO DO AÇO | | | | | |
|----------------|---|-----------|-------|-------------|--------------|
| Negativos Y | | | | | |
| AÇO | N | DIAM (mm) | QUANT | C.UNIT (cm) | C.TOTAL (cm) |
| CA60 | 1 | 5.0 | 8 | 218 | 1744 |
| CA60 | 2 | 5.0 | 16 | 263 | 4208 |
| CA50 | 3 | 6.3 | 12 | 155 | 1860 |
| CA50 | 4 | 6.3 | 18 | 321 | 5778 |

| RESUMO DO AÇO | | | |
|-----------------|-----------|-------------|-----------------|
| AÇO | DIAM (mm) | C.TOTAL (m) | PESO + 10% (kg) |
| CA60 | 5.0 | 59.5 | 20.6 |
| CA60 | 5.0 | 10.1 | 10.1 |
| PESO TOTAL (kg) | | | 20.6 |
| CA60 | 10.1 | | |

Volume de concreto (C-25) = 2.16 m³
Área de forma = 0.00 m²



| 02 | 01 | 00 |
|---|-----------------|--------------|
| Nº | DATA | |
| REVISÃO | DESENHO | APROVAÇÃO |
| PROJETO: PROJETO ESTRUTURAL BLOCO 03 C.E.I. PANACUÍ | | |
| CLIENTE: MUNICÍPIO DE MARCO | | |
| LOCAL: DISTRITO DE PANACUÍ | | |
| CONTEÚDO: | | |
| 1 Forma do pavimento Nível 300 | | |
| 2 Detalhamento dos Pilares Nível 300 | | |
| 3 Detalhamento das Vigas Nível 300 | | |
| 4 Detalhamento das Lajes Nível 300 | | |
| 5 Detalhamento das Vigotas Nível 300 | | |
| ESCALA: | DESENHO: | PRANCHAS: |
| INDICADA | SEINFRA | |
| DATA: | SETEMBRO / 2021 | 02/02 |



MUNICÍPIO DE MARCO

AV. PREFEITO GUIDO OSTERHO, S/N

CENTRO | MARCO - CE | 82500-000

BR 060-2101 | BR 304-1415

www.marco.ce.gov.br

CEP: 87.066-316/3000-47