

Forma do pavimento Nível 300 (Nível 300) escala 1:100

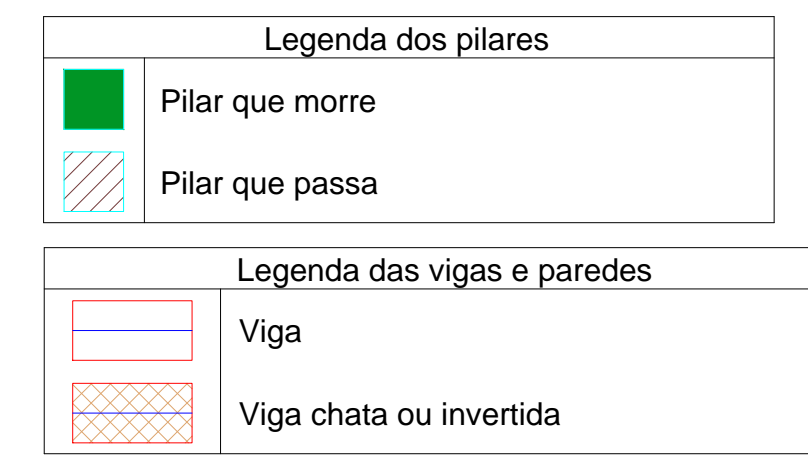
Vigas			
Nome	Seção (cm)	Elevação (cm)	Nível (cm)
V1	15x30	0	300
V2	15x40	28	328
V3	15x40	0	300
V4	15x40	0	300
V5	15x40	0	300
V6	15x40	0	300
V7	15x40	0	300
V8	15x40	28	328
V9	15x40	28	328
V10	15x40	28	328
V11	15x40	28	328
V12	15x40	28	328
V13	15x40	0	300
V14	15x40	28	328
V15	15x40	0	300
V16	15x40	0	300
V17	15x40	0	300
V18	20x30	0	300
V19	15x40	0	300
V20	15x40	28	328
V21	15x40	0	300
V22	15x40	28	328
V23	15x40	28	328
V24	15x30	0	300
V25	15x40	0	300
V26	15x30	0	300
V27	15x40	0	300
V28	15x40	0	300
V29	15x40	28	328
V30	15x40	28	328
V31	15x40	28	328
V32	15x40	0	300
V33	15x40	0	300

Blocos de enchimento				
Detalhe	Tipo	Nome	Dimensões (cm) hb bx by	Quantidade
1	EPS Unidirecional	B7/36/100	7 36 100	736

Pilares			
Nome	Seção (cm)	Elevação (cm)	Nível (cm)
P1	25x25	0	300
P2	25x25	0	300
P3	25x25	0	300
P4	25x25	0	300
P5	15x30	0	300
P6	15x30	0	300
P7	15x30	0	300
P8	15x30	0	300
P9	15x30	0	300
P10	15x30	0	300
P11	15x30	0	300
P12	15x30	0	300
P13	15x30	0	300
P14	15x30	0	300
P15	15x30	0	300
P16	15x30	0	300
P17	15x30	0	300
P18	15x30	0	300
P19	15x30	0	300
P20	15x30	0	300
P21	15x30	0	300
P22	15x30	0	300
P23	15x30	0	300
P24	15x30	0	300
P25	15x30	0	300
P26	15x30	0	300
P27	15x30	0	300
P28	15x30	0	300
P29	15x30	0	300
P30	15x30	0	300
P31	15x30	0	300
P32	15x30	0	300
P33	15x30	0	300
P34	15x30	0	300
P35	15x30	0	300
P36	15x30	0	300
P37	15x30	0	300
P38	15x30	0	300
P39	20x40	0	300
P40	20x40	0	300

Lajes								
Nome	Tipo	Dados		Nível (cm)	Sobrecarga (kgf/m²)			
		Altura (cm)	Elevação (cm)		Peso próprio (kgf/m²)	Adicional	Acidental	Localizada
L1	Trelçada 1D	12	0	300	161	154	10	-
L2	Trelçada 1D	12	0	300	161	154	10	-
L3	Trelçada 1D	12	0	300	161	154	10	-
L4	Trelçada 1D	12	0	300	161	154	10	-
L5	Trelçada 1D	12	0	300	161	154	10	-
L6	Trelçada 1D	12	0	300	161	154	10	-
L7	Trelçada 1D	12	0	300	161	154	10	-
L8	Trelçada 1D	12	0	300	161	154	10	-
L9	Trelçada 1D	12	0	300	161	154	10	-
L10	Trelçada 1D	12	0	300	161	154	10	-
L11	Trelçada 1D	12	0	300	161	154	10	-
L12	Trelçada 1D	12	0	300	161	154	10	-
L13	Trelçada 1D	12	0	300	161	154	10	-
L14	Trelçada 1D	12	0	300	161	154	10	-
L15	Trelçada 1D	12	0	300	161	154	10	-
L16	Trelçada 1D	12	0	300	161	154	10	-
L17	Trelçada 1D	12	0	300	161	154	10	-
L18	Trelçada 1D	12	0	300	161	154	10	-
L19	Trelçada 1D	12	0	300	161	154	10	-
L20	Trelçada 1D	12	0	300	161	154	10	-
L21	Trelçada 1D	12	0	300	161	154	10	-
L22	Trelçada 1D	12	0	300	161	154	10	-
L23	Trelçada 1D	12	0	300	161	154	10	-
L24	Trelçada 1D	12	0	300	161	154	10	-

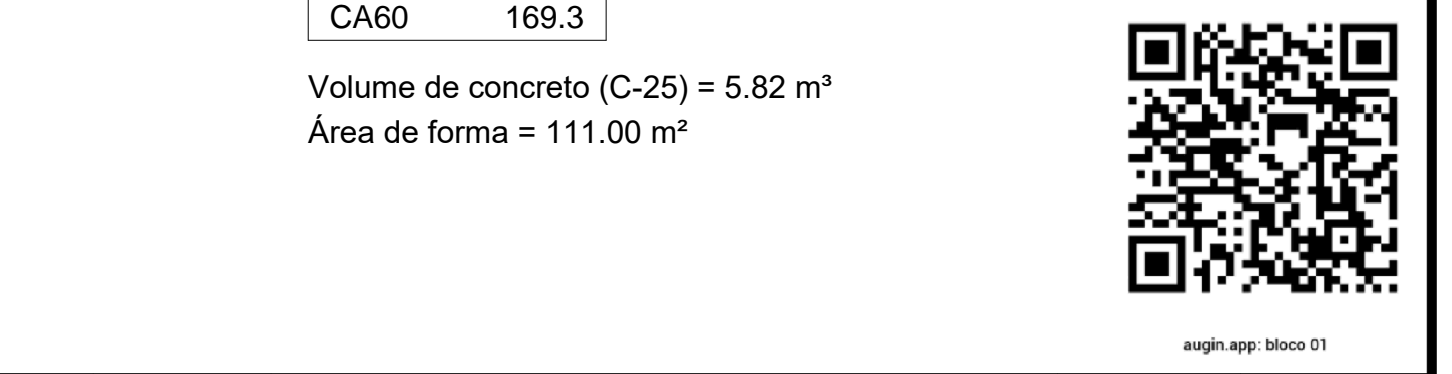
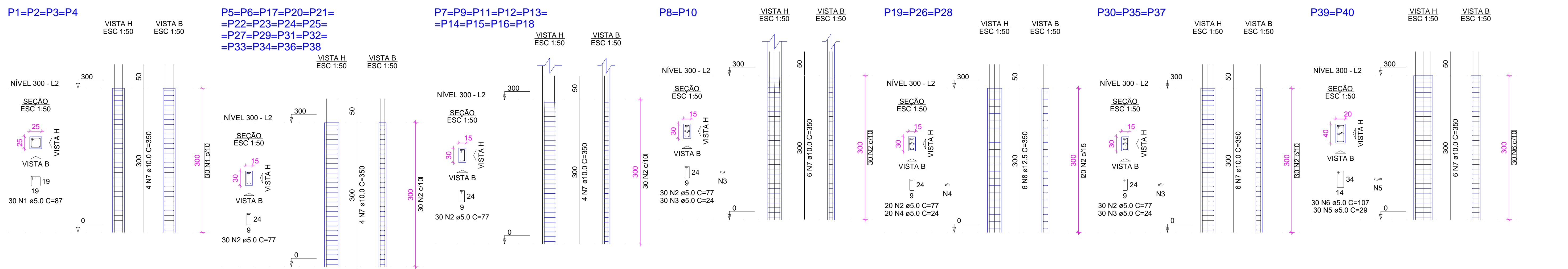
Características dos materiais		
Elemento	fck (kgf/cm²)	Ecs (kgf/cm²)
Vigas	250	241500
Pilares	250	241500
Lajes	250	241500



RELAÇÃO DO AÇO					
AÇO	N	DIAM (mm)	QUANT	C.UNIT (cm)	C.TOTAL (cm)
CA60	1	5.0	120	87	10440
	2	5.0	990	77	76230
	3	5.0	150	24	3600
	4	5.0	60	24	1440
	5	5.0	60	29	1740
	6	5.0	60	107	6420
CA50	7	10.0	162	350	56700
	8	12.5	18	350	6300

RESUMO DO AÇO			
AÇO	DIAM (mm)	C.TOTAL (m)	PESO + 10% (kg)
CA50	10.0	567	384.5
CA60	12.5	63	66.8
CA60	5.0	998.7	169.3
PESO TOTAL (kg)			
CA50	451.3		
CA60	169.3		

Volume de concreto (C-25) = 5.82 m³
 Área de forma = 111.00 m²



02			
01			
DATA	REVISÃO	DESENHO	APROVAÇÃO
	PROJETO:		
PROJETO ESTRUTURAL BLOCO 01 C.E.I. PANACUÍ			
CLIENTE: MUNICÍPIO DE MARCO			
LOCAL: DISTRITO DE PANACUÍ			
CONTEÚDO:			
1 Forma do pavimento Nível 300			
2 Detalhamento dos Pilares Nível 300			
ESCALA:	DESENHO:	PRANCHA:	
INDICADA	SEINFRA		
DATA:	SETEMBRO / 2021		03/07



AV. PREFEITO GUSTAVO OSTERHO, S/N
 CENTRO | MARCO - CE | 82500-000
 FONE: (33) 3311-1111 | FAX: (33) 3311-1111
 www.marco.ce.gov.br
 CEP: 82500-000