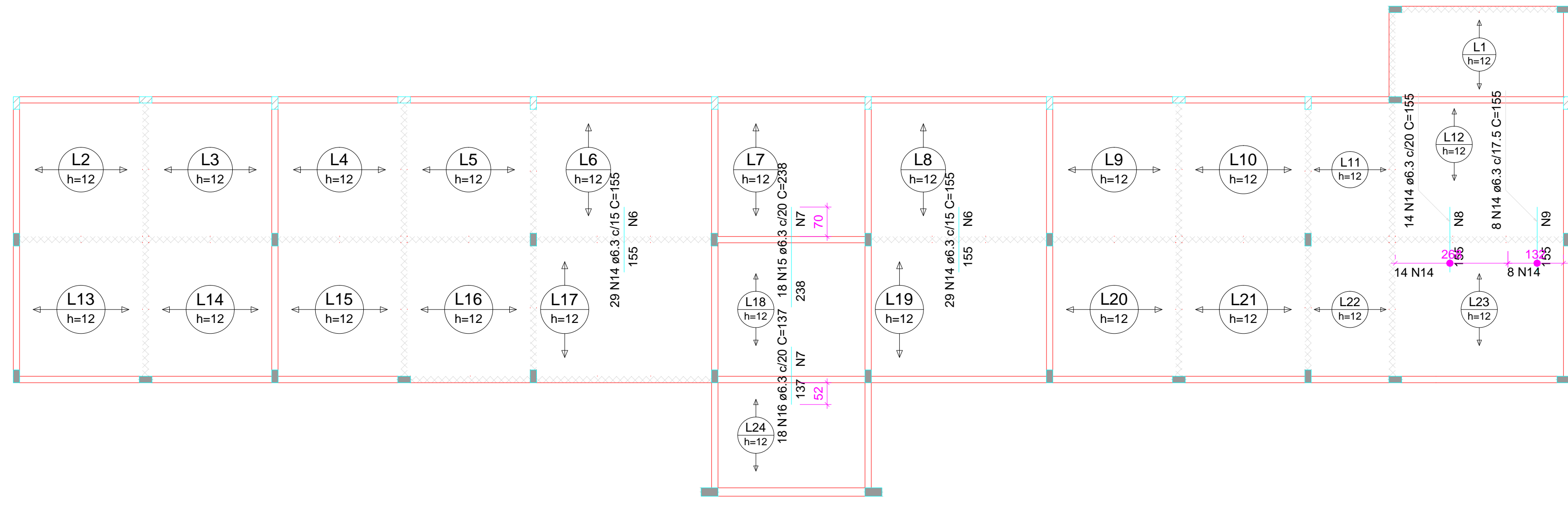


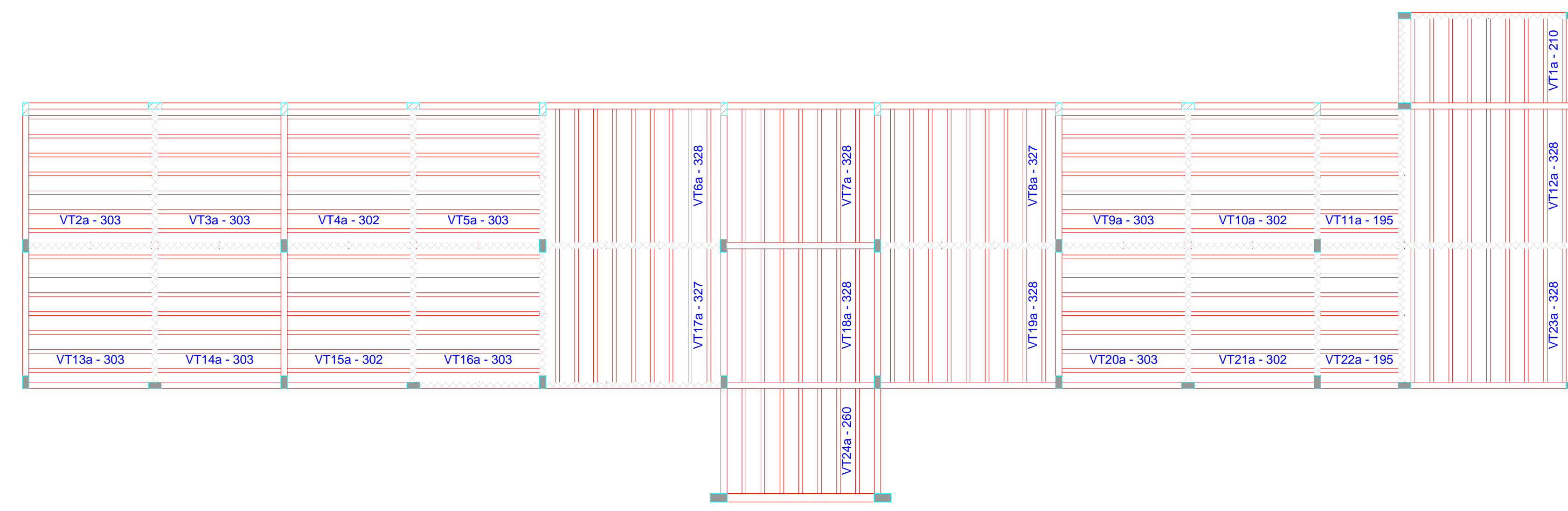
Armação negativa das lajes do pavimento Nível 300 (Eixo X)

escala 1:100



Armação negativa das lajes do pavimento Nível 300 (Eixo Y)

escala 1:100



Planta de vigotas pré-moldadas

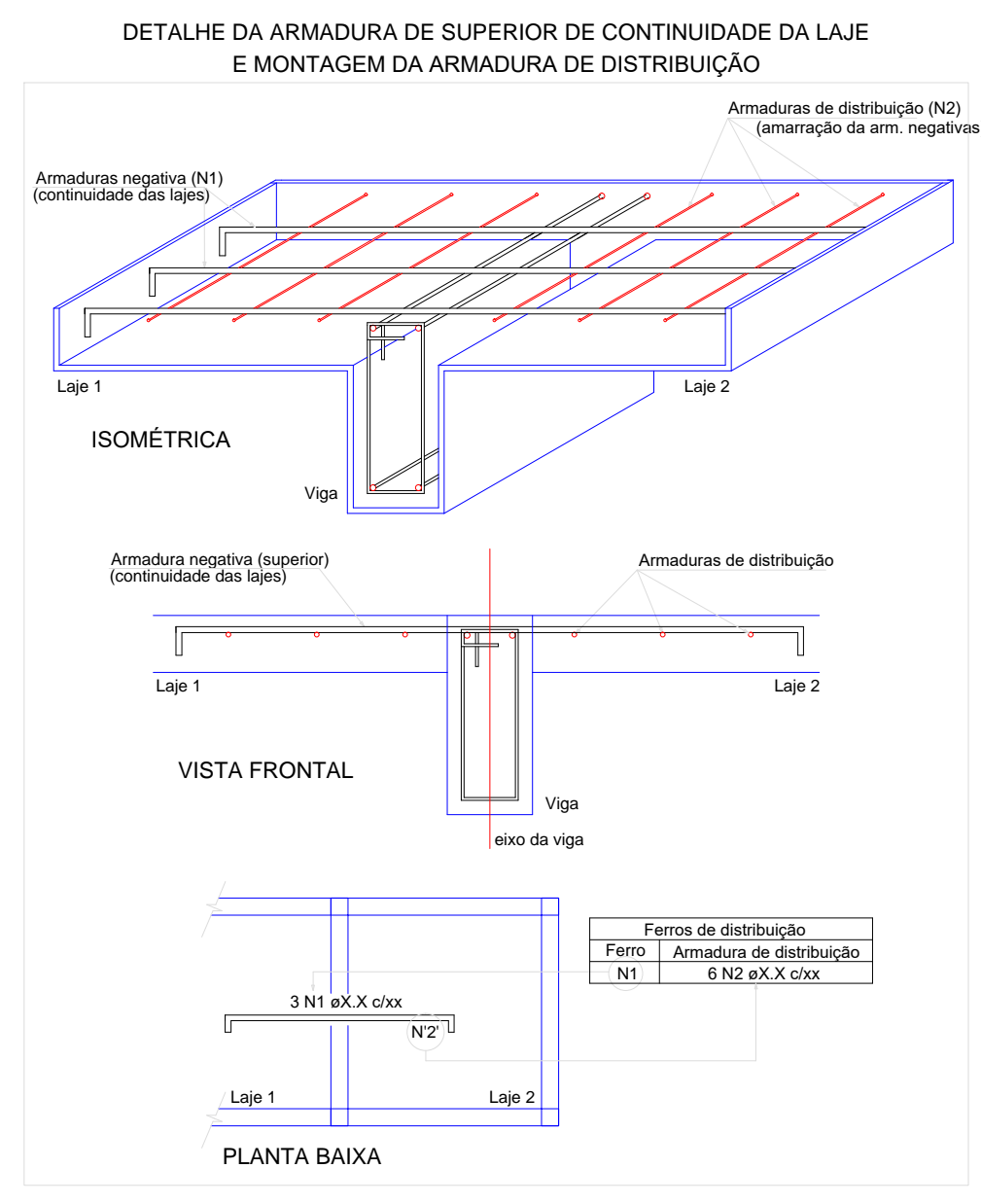
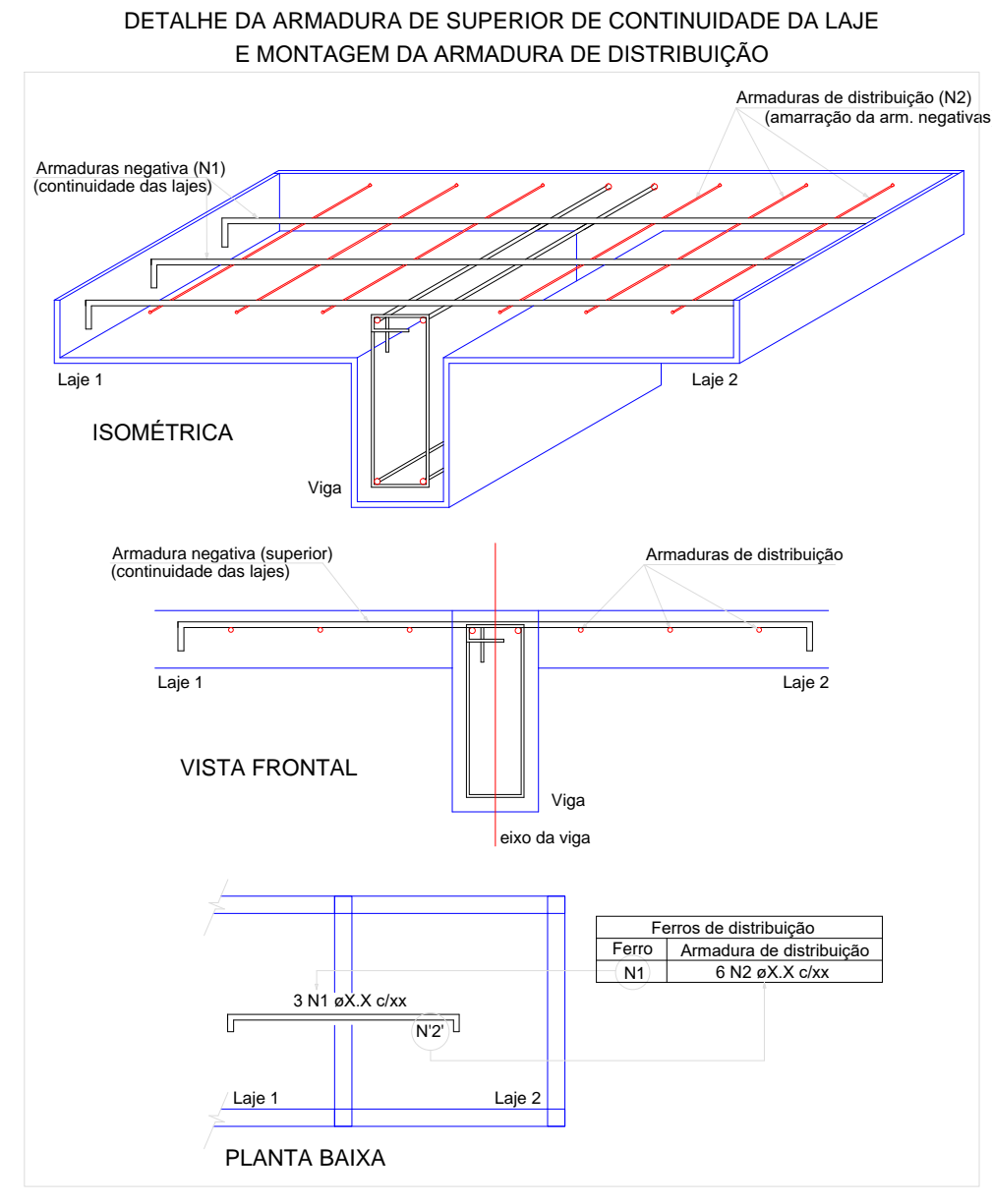
escala 1:100

Armaduras de distribuição

Armadura	Armadura de distribuição
N10	8 N1 ø5.0 c/20 C=193
N11	11 N2 ø5.0 c/20 C=139
N11	11 N2 ø5.0 c/20 C=139
N10	7 N1 ø5.0 c/20 C=193
N10	8 N3 ø5.0 c/20 C=333
N17	15 N1 ø5.0 c/20 C=193
N18	13 N2 ø5.0 c/20 C=139
N10	8 N3 ø5.0 c/20 C=333
N10	8 N3 ø5.0 c/20 C=333
N12	13 N4 ø5.0 c/20 C=148
N13	15 N5 ø5.0 c/20 C=184

Armaduras de distribuição

Armadura	Armadura de distribuição
N14	8 N6 ø5.0 c/20 C=432
N15	12 N7 ø5.0 c/20 C=365
N14	8 N6 ø5.0 c/20 C=432
N14	8 N8 ø5.0 c/20 C=275
N14	8 N9 ø5.0 c/20 C=140
N16	7 N7 ø5.0 c/20 C=365



RELAÇÃO DO AÇO

Negativos X		Negativos Y			
AÇO	N	DIAM (mm)	QUANT	C.UNIT (cm)	C.TOTAL (cm)
CA60	1	5.0	30	193	5790
	2	5.0	35	139	4865
	3	5.0	32	333	10656
	4	5.0	13	148	1924
	5	5.0	15	184	2760
	6	5.0	16	432	6912
	7	5.0	19	365	6935
	8	5.0	8	275	2200
CA50	9	5.0	8	140	1120
	10	6.3	88	142	12496
	11	6.3	14	219	3066
	12	6.3	7	242	1694
	13	6.3	15	292	4380
	14	6.3	80	155	12400
	15	6.3	18	238	4284
	16	6.3	18	137	2466
	17	8.0	10	296	2960
	18	8.0	7	246	1722

RESUMO DO AÇO

AÇO	DIAM (mm)	C.TOTAL (m)	PESO + 10% (kg)
CA50	6.3	407.9	109.8
CA60	8.0	46.8	20.3
CA60	5.0	431.6	73.2
PESO TOTAL (kg)			
CA50	130.1		
CA60	73.2		

Volume de concreto (C-25) = 0.00 m³
Área de forma = 0.00 m²

RELAÇÃO DO AÇO

9xVT1a	7xVT2a	7xVT3a
7xVT4a	7xVT5a	9xVT6a
7xVT7a	9xVT8a	7xVT9a
7xVT10a	7xVT11a	9xVT12a
7xVT13a	7xVT14a	7xVT15a
7xVT16a	9xVT17a	7xVT18a
9xVT19a	7xVT20a	7xVT21a
7xVT22a	9xVT23a	7xVT24a

AÇO	N	DIAM (mm)	QUANT	C.UNIT (cm)	C.TOTAL (cm)
CA60	1	TR 08645	9	216	1944
	2	TR 08645	70	309	21630
	3	TR 08645	7	308	2156
	4	TR 08645	7	309	2163
	5	TR 08645	68	334	22712
	6	TR 08645	14	201	2814
	7	TR 08645	7	266	1862
	8	6.3	9	227	2043
	9	6.3	70	320	22400
	10	6.3	7	319	2233
	11	6.3	7	320	2240
	12	6.3	68	345	23460
	13	6.3	14	212	2968
	14	6.3	7	277	1939

RESUMO DO AÇO

AÇO	DIAM (mm)	C.TOTAL (m)	PESO + 10% (kg)
CA50	6.3	572.4	154.1
CA60	TR 08645	552.4	499.5
PESO TOTAL (kg)			
CA50	154.1		
CA60	499.5		

Volume de concreto (C-25) = 0.00 m³
Área de forma = 0.00 m²



VT1a (9 unidades) (L1) ESC 1:100	VT2a (7 unidades) (L2) ESC 1:100	VT3a (7 unidades) (L3) ESC 1:100	VT4a (7 unidades) (L4) ESC 1:100	VT5a (7 unidades) (L5) ESC 1:100	VT6a (9 unidades) (L6) ESC 1:100	VT7a (7 unidades) (L7) ESC 1:100	VT8a (9 unidades) (L8) ESC 1:100	VT9a (7 unidades) (L9) ESC 1:100	VT10a (7 unidades) (L10) ESC 1:100	VT11a (7 unidades) (L11) ESC 1:100	VT12a (9 unidades) (L12) ESC 1:100	VT13a (7 unidades) (L13) ESC 1:100
1 N1 TR 08645 C=216 216 7 1 N8 ø6.3 C=227 210.2 308.5	1 N2 TR 08645 C=309 309 7 1 N9 ø6.3 C=320 302.5 308.5	1 N2 TR 08645 C=309 309 7 1 N9 ø6.3 C=320 302.5 308.5	1 N3 TR 08645 C=308 308 7 1 N10 ø6.3 C=319 302.3 308.3	1 N4 TR 08645 C=309 309 7 1 N11 ø6.3 C=320 302.7 308.7	1 N5 TR 08645 C=334 334 7 1 N12 ø6.3 C=345 327.5 333.5	1 N5 TR 08645 C=334 334 7 1 N12 ø6.3 C=345 327.5 333.5	1 N5 TR 08645 C=333 333 7 1 N12 ø6.3 C=344 327.5 333.5	1 N2 TR 08645 C=309 309 7 1 N9 ø6.3 C=320 302.5 308.5	1 N2 TR 08645 C=308 308 7 1 N9 ø6.3 C=319 302.5 308.5	1 N6 TR 08645 C=201 201 7 1 N13 ø6.3 C=212 195 201	1 N5 TR 08645 C=334 334 7 1 N12 ø6.3 C=345 327.5 333.5	1 N2 TR 08645 C=309 309 7 1 N9 ø6.3 C=320 302.5 308.5
VT14a (7 unidades) (L14) ESC 1:100	VT15a (7 unidades) (L15) ESC 1:100	VT16a (7 unidades) (L16) ESC 1:100	VT17a (9 unidades) (L17) ESC 1:100	VT18a (7 unidades) (L18) ESC 1:100	VT19a (9 unidades) (L19) ESC 1:100	VT20a (7 unidades) (L20) ESC 1:100	VT21a (7 unidades) (L21) ESC 1:100	VT22a (7 unidades) (L22) ESC 1:100	VT23a (9 unidades) (L23) ESC 1:100	VT24a (7 unidades) (L24) ESC 1:100		
1 N2 TR 08645 C=309 309 7 1 N9 ø6.3 C=320 302.5 308.5	1 N2 TR 08645 C=308 308 7 1 N9 ø6.3 C=319 302.5 308.5	1 N2 TR 08645 C=309 309 7 1 N9 ø6.3 C=320 302.5 308.5	1 N5 TR 08645 C=333 333 7 1 N12 ø6.3 C=344 327.5 333.5	1 N5 TR 08645 C=334 334 7 1 N12 ø6.3 C=345 327.5 333.5	1 N5 TR 08645 C=334 334 7 1 N12 ø6.3 C=345 327.5 333.5	1 N2 TR 08645 C=309 309 7 1 N9 ø6.3 C=320 302.5 308.5	1 N2 TR 08645 C=308 308 7 1 N9 ø6.3 C=319 302.5 308.5	1 N6 TR 08645 C=201 201 7 1 N13 ø6.3 C=212 195 201	1 N5 TR 08645 C=334 334 7 1 N12 ø6.3 C=345 327.5 333.5	1 N7 TR 08645 C=266 266 7 1 N14 ø6.3 C=277 260 266		

02

01

DATA

REVISÃO

PROJETO:

PROJETO ESTRUTURAL BLOCO 01
C.E.I. PANACUÍ

DESENHO

APROVAÇÃO

CIENTE:

MUNICÍPIO DE MARCO

LOCAL:

DISTRITO DE PANACUÍ

CONTEÚDO:

1 Armação neg. das lajes do Nível 350

2 Planta de vigotas pré-moldadas

3 Vigotas pré-moldadas

ESCALA:

DESENHO:

PRANCHA:

INDICADA

SEINFRA

DATA:

SETEMBRO / 2021

06/07

MUNICÍPIO DE MARCO

AV. PREFEITO GUSTAVO ESTERHO, S/N
CENTRO | MARCO - CE | 82500-000
FONE: (85) 3310-1118 | 3310-1415
WWW.MARCO.CE.GOV.BR
CNPJ: 07.066.118/0001-47