

Forma do pavimento Nível 515 (Nível 515)

escala 1:100

Vigas			
Nome	Seção (cm)	Elevação (cm)	Nível (cm)
V1	15x30	0	515
V2	15x30	0	515
V3	15x30	0	515
V4	15x30	0	515
V5	15x30	0	515

Características dos materiais		
Elemento	fck (kgf/cm²)	Ecs (kgf/cm²)
Vigas	250	241500
Pilares	250	241500

Pilares			
Nome	Seção (cm)	Elevação (cm)	Nível (cm)
P7	15x30	0	515
P8	15x30	0	515
P9	15x30	0	515
P10	15x30	0	515
P11	15x30	0	515
P12	15x30	0	515
P13	15x30	0	515
P14	15x30	0	515
P15	15x30	0	515
P16	15x30	0	515
P18	15x30	0	515

Legenda dos pilares	
	Pilar que morre

Legenda das vigas e paredes	
	Viga

RELAÇÃO DO AÇO

9xP7		2xP8			
AÇO	N	DIAM (mm)	QUANT	C.UNIT (cm)	C.TOTAL (cm)
CA60	1	5.0	242	77	18634
CA50	2	5.0	44	24	1056
CA50	3	10.0	48	265	12720

RESUMO DO AÇO

AÇO	DIAM (mm)	C.TOTAL (m)	PESO + 10% (kg)
CA50	10.0	127.2	86.3
CA60	5.0	196.9	33.4
PESO TOTAL (kg)			
CA50			86.3
CA60			33.4

Volume de concreto (C-40) = 1.06 m³
Área de forma = 21.29 m²

RELAÇÃO DO AÇO

V1		V2		V3	
AÇO	N	DIAM (mm)	QUANT	C.UNIT (cm)	C.TOTAL (cm)
CA60	1	5.0	234	77	18018
CA50	2	5.0	2	389	778
	3	8.0	2	307	614
	4	8.0	2	305	610
	5	8.0	8	322	2576
	6	8.0	2	975	1950
	7	8.0	4	439	1756
	8	8.0	4	732	3168
	9	8.0	2	374	748
	10	8.0	2	410	820
	11	8.0	2	622	1244
	12	8.0	2	460	920
	13	8.0	2	146	292

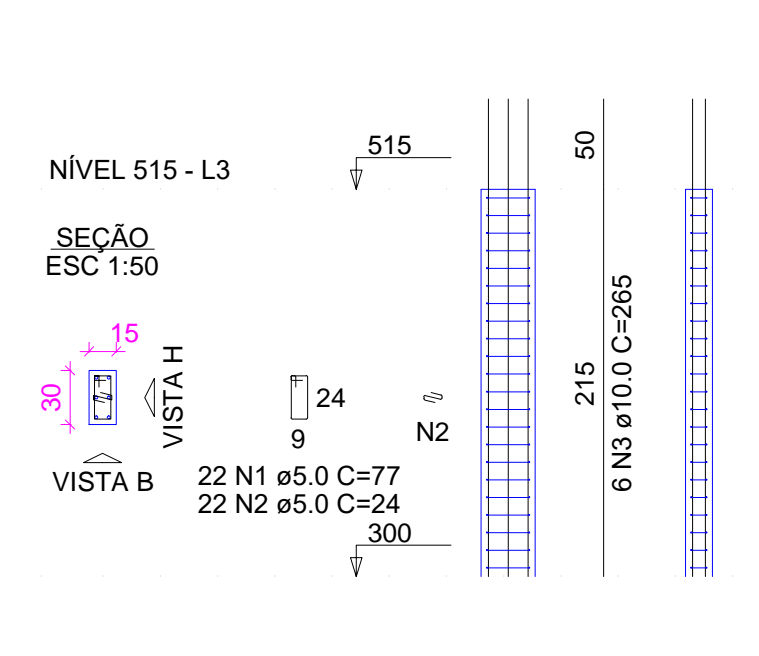
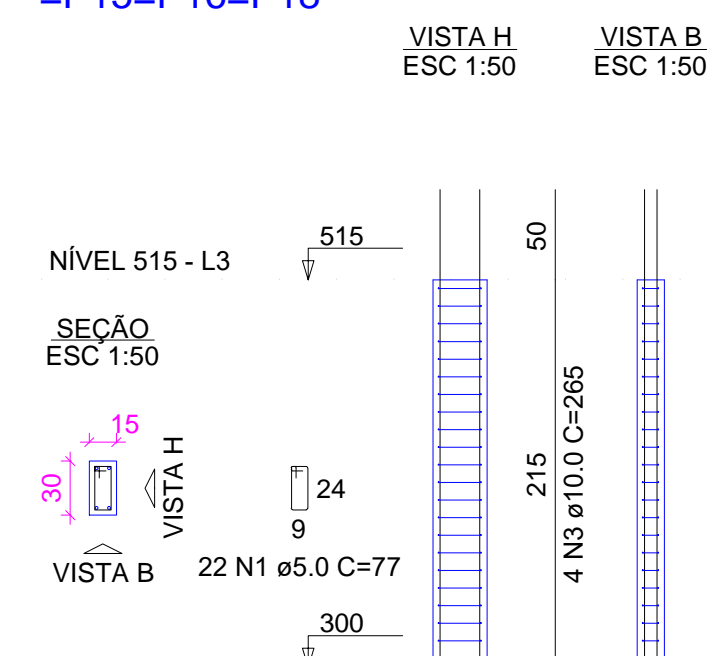
RESUMO DO AÇO

AÇO	DIAM (mm)	C.TOTAL (m)	PESO + 10% (kg)
CA50	8.0	147	63.8
CA60	5.0	188	31.9
PESO TOTAL (kg)			
CA50			63.8
CA60			31.9

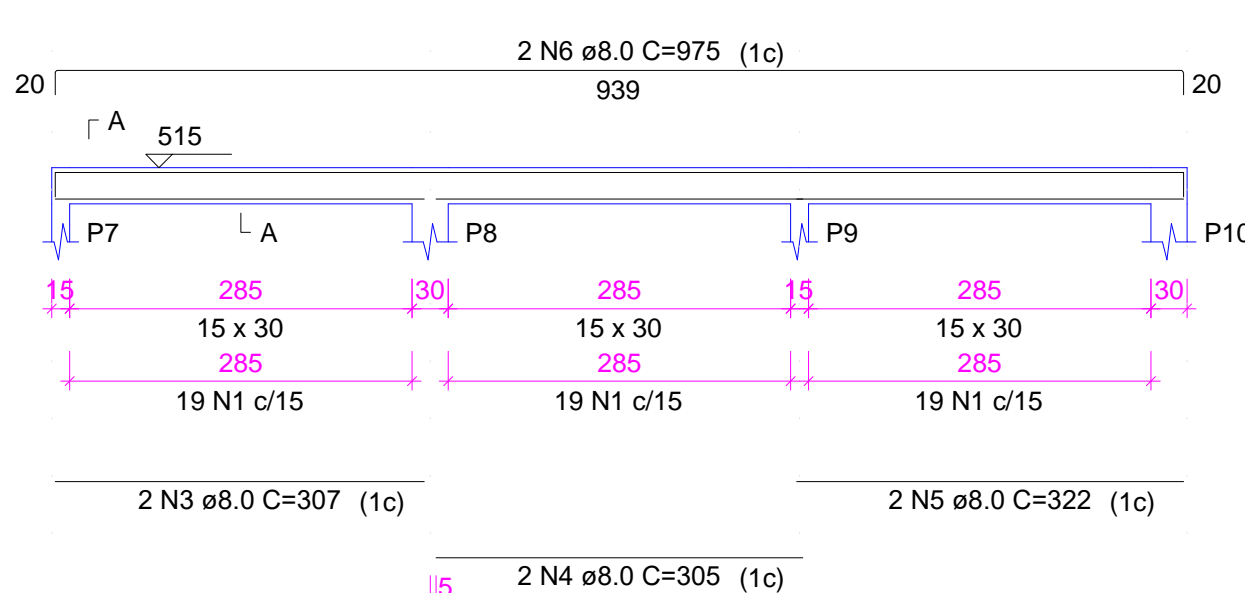
Volume de concreto (C-25) = 1.71 m³
Área de forma = 28.45 m²

P7=P9=P11=P12=P13=P14=
=P15=P16=P18

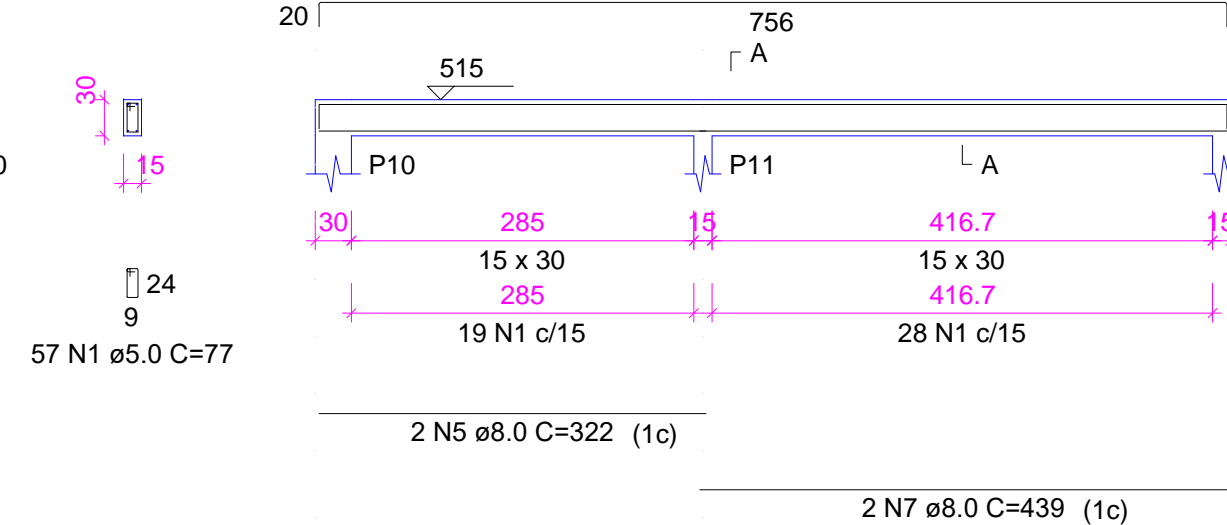
P8=P10



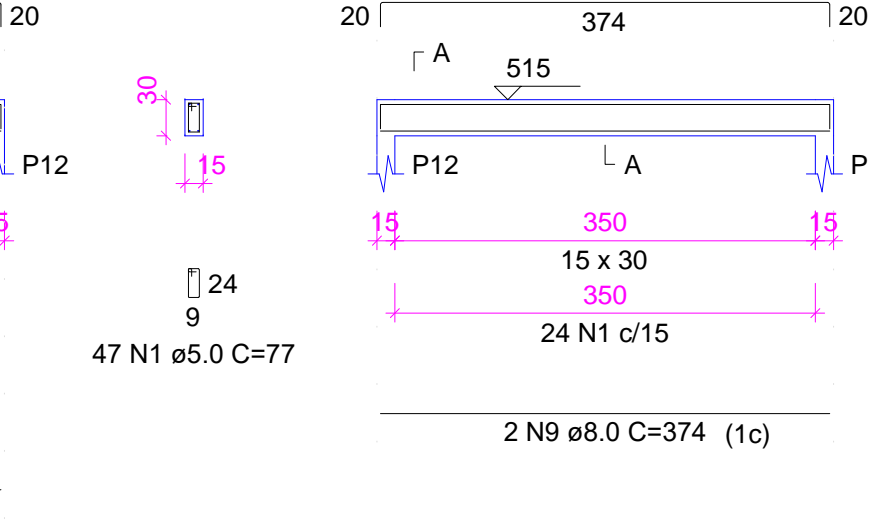
V1
ESC 1:75



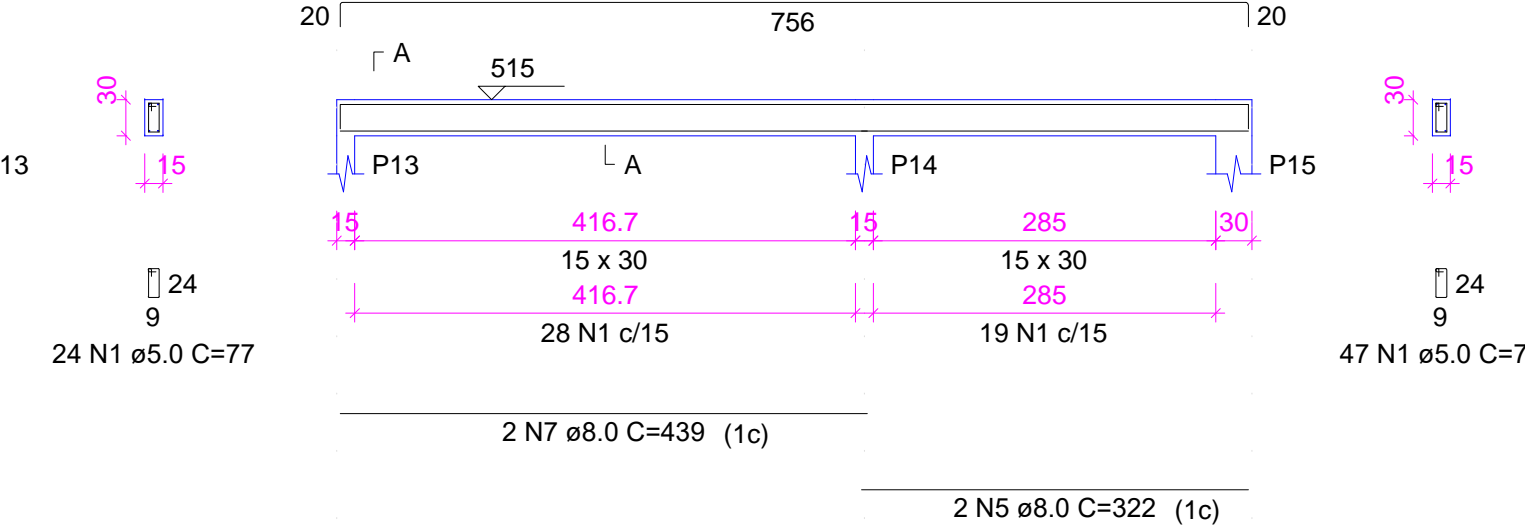
V2
ESC 1:75



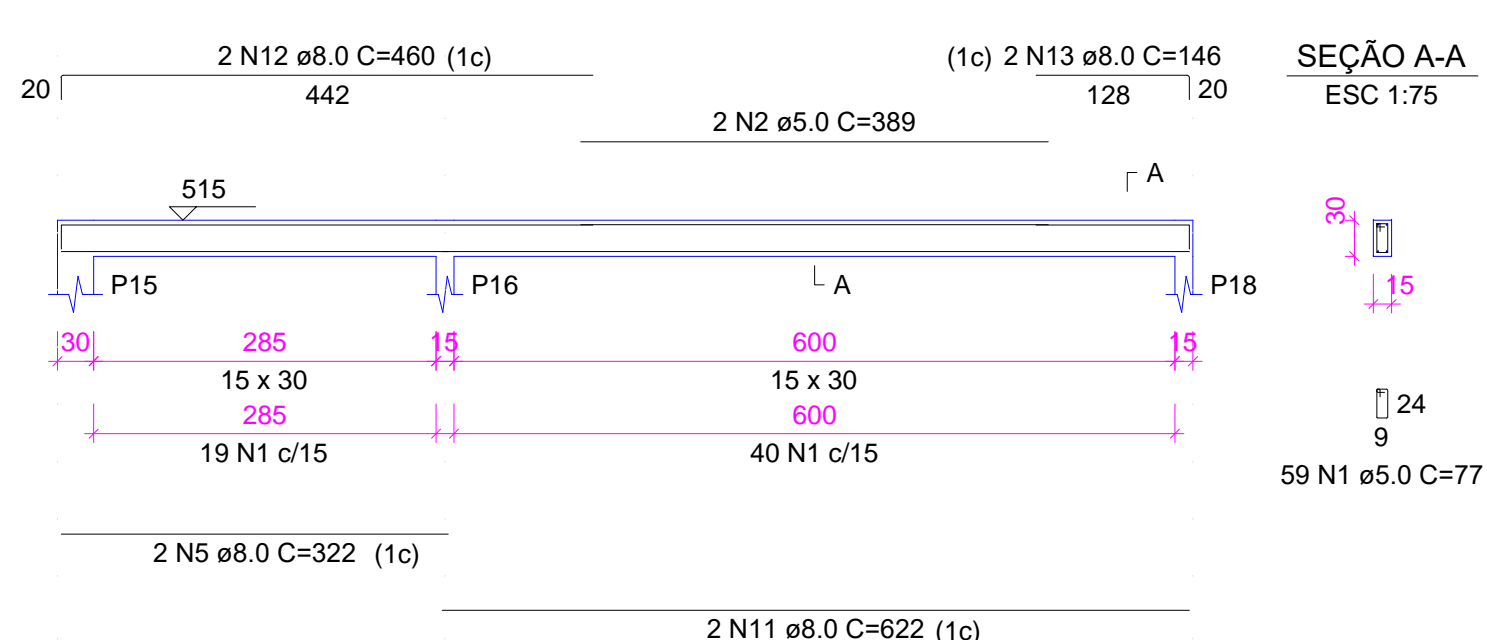
V3
ESC 1:75



V4
ESC 1:75



V5
ESC 1:75



whg-app-bloco-01

02	01	REVISÃO	DESENHO	APROVAÇÃO
01	DATA	PROJETO:		
PROJETO ESTRUTURAL BLOCO 01 C.E.I. PANACUÍ				
CLIENTE:				
MUNICÍPIO DE MARCO				
LOCAL:				
DISTRITO DE PANACUÍ				
CONTEÚDO:				
1 Forma do pavimento Nível 450				
2 Detalhamento dos Pilares Nível 450				
3 Detalhamento das Vigas Nível 450				
ESCALA:	DESENHO:	PRANCHA:		
INDICADA	SEINFRA			
DATA:	SETEMBRO / 2021	07/07		



MUNICÍPIO DE MARCO

AV. PREFEITO GUIDO OSTERNO, S/N
CENTRO - MARCO - CE - 62500-000
FONE: (85) 3310-1189 / 3304-1415
www.marco.ce.gov.br
CNPJ: 07.066.016/0001-47