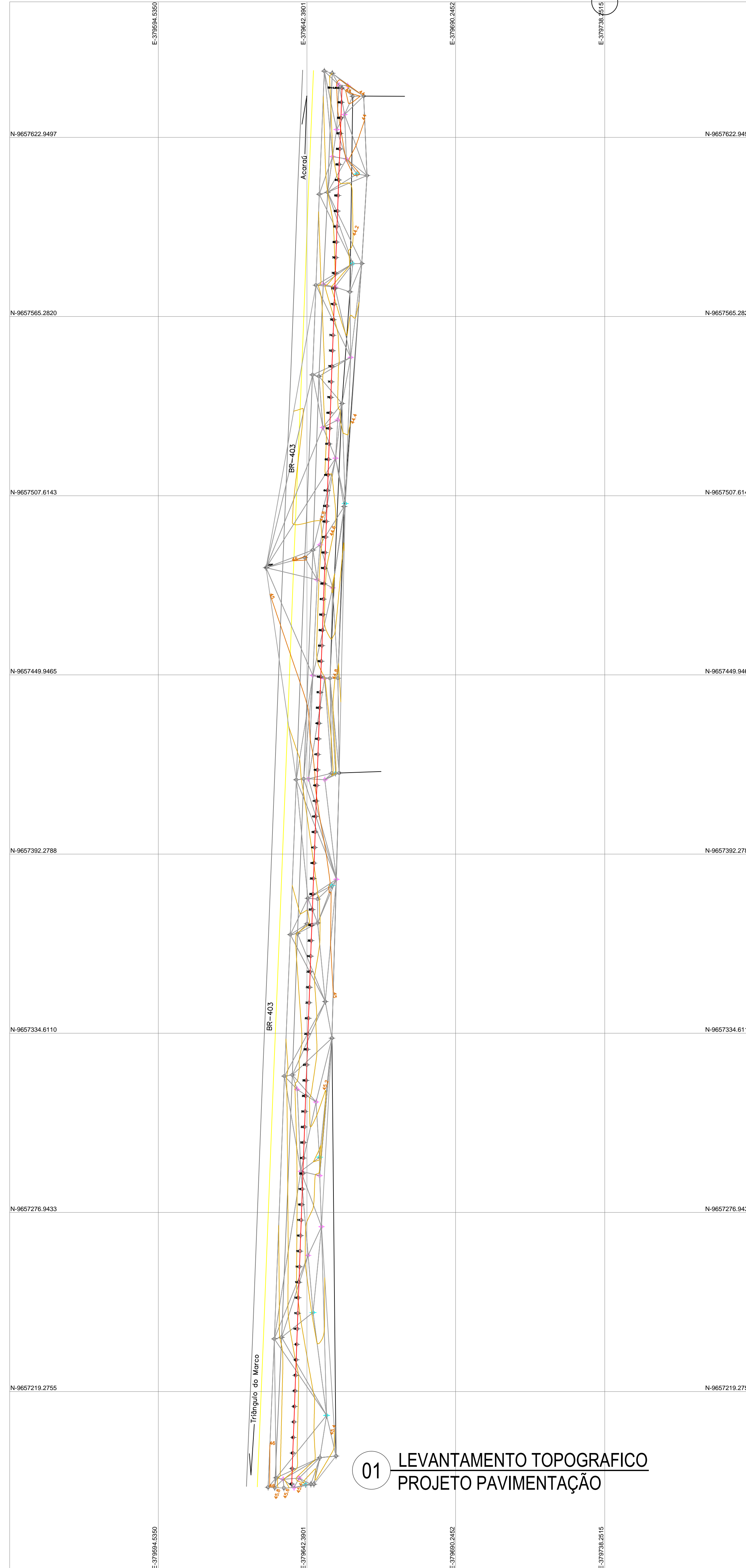
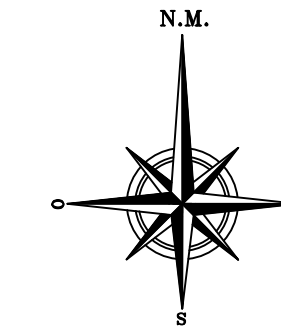


Informações de Coordenadas
 PROJEÇÃO UNIVERSAL TRANSVERSA
 DE MERCATOR - UTM
 DATUM - SIRGAS2000
 ZONA: 24S MC: -39

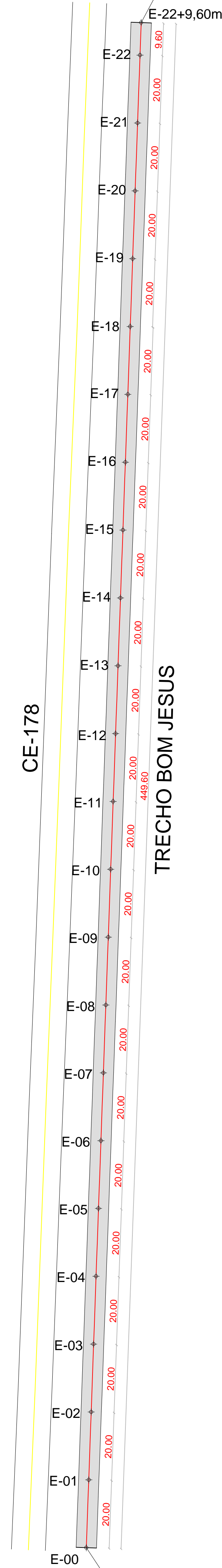


01 LEVANTAMENTO TOPOGRAFICO
 PROJETO PAVIMENTAÇÃO

FIM DO TRECHO BOM JESUS
 E=0379653.6776
 N=9657638.8198



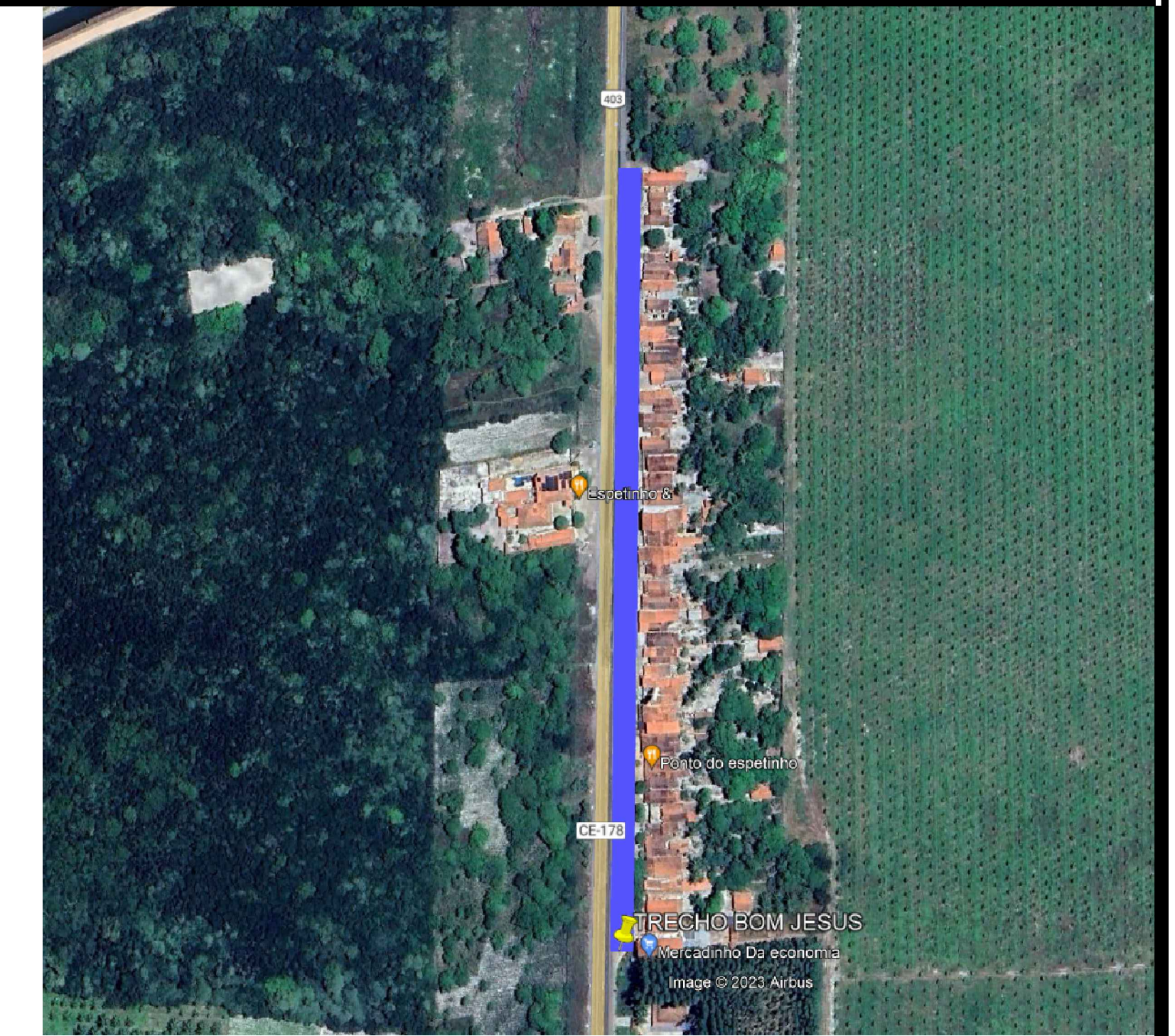
Informações de Coordenadas
 PROJEÇÃO UNIVERSAL TRANSVERSA
 DE MERCATOR - UTM
 DATUM - SIRGAS2000
 ZONA: 24S MC: -39



TRECHO BOM JESUS

QUADRO DE ÁREAS	
PEDRA TOSCA	4.181,28m ²
EXTENSÃO	449,60m
MEIO FIO	899,20m
SARJETA	899,20m
LARGURA	10,00m

ESTACA FINAL: E22+9,60m
 A CADA 20 metros



LEGENDA

- A ser pavimentado
- Pavimentação existente
- Curvas de níveis
- Muro
- Edificação
- Meio fio
- Vegetação
- Meio fio rebaixado

DADOS GERAIS DO LEVANTAMENTO TOPOGRÁFICO
 LEVANTAMENTO REALIZADO COM A ESTAÇÃO TOTAL TOPCON
 DADOS DE CAMPO PROCESSADOS NA CADERNETA DO TOPOEVN 6.0
 (SISTEMA PARA PROCESSAMENTO DE DADOS TOPOGRÁFICOS)
 EQUIDISTANCIA DAS CURVAS DE NÍVEL: 1.0 m
 COORDENADAS UTM, NORTE E LESTE, COTA DA
 REFERENCIA DE NÍVEL (RNL), OBTIDAS PELO
 GPS GARMIN PLUS II - DATUM SIRGAS 2000

SOP	CREA
INFRA	ENGENHEIRO RESPONSÁVEL

MUNICÍPIO DE MARCO **PREFEITURA MUNICIPAL DE MARCO**

OBRA: PROJETO DE PAVIMENTAÇÃO EM PEDRA TOSCA

ASSUNTO: PROJETO DE PAVIMENTAÇÃO

ENDEREÇO: TRECHO BOM JESUS - MARCO-CE

PRANCHA: 01/02

COUTEUDO: LEVANTAMENTO TOPOGRÁFICO PROJETO: EXECUTIVO ESCALA: 1/1000 DATA: OUT/2023

ARQUIVO:

02 LEVANTAMENTO TOPOGRAFICO
 DEFINIÇÃO PROJETO