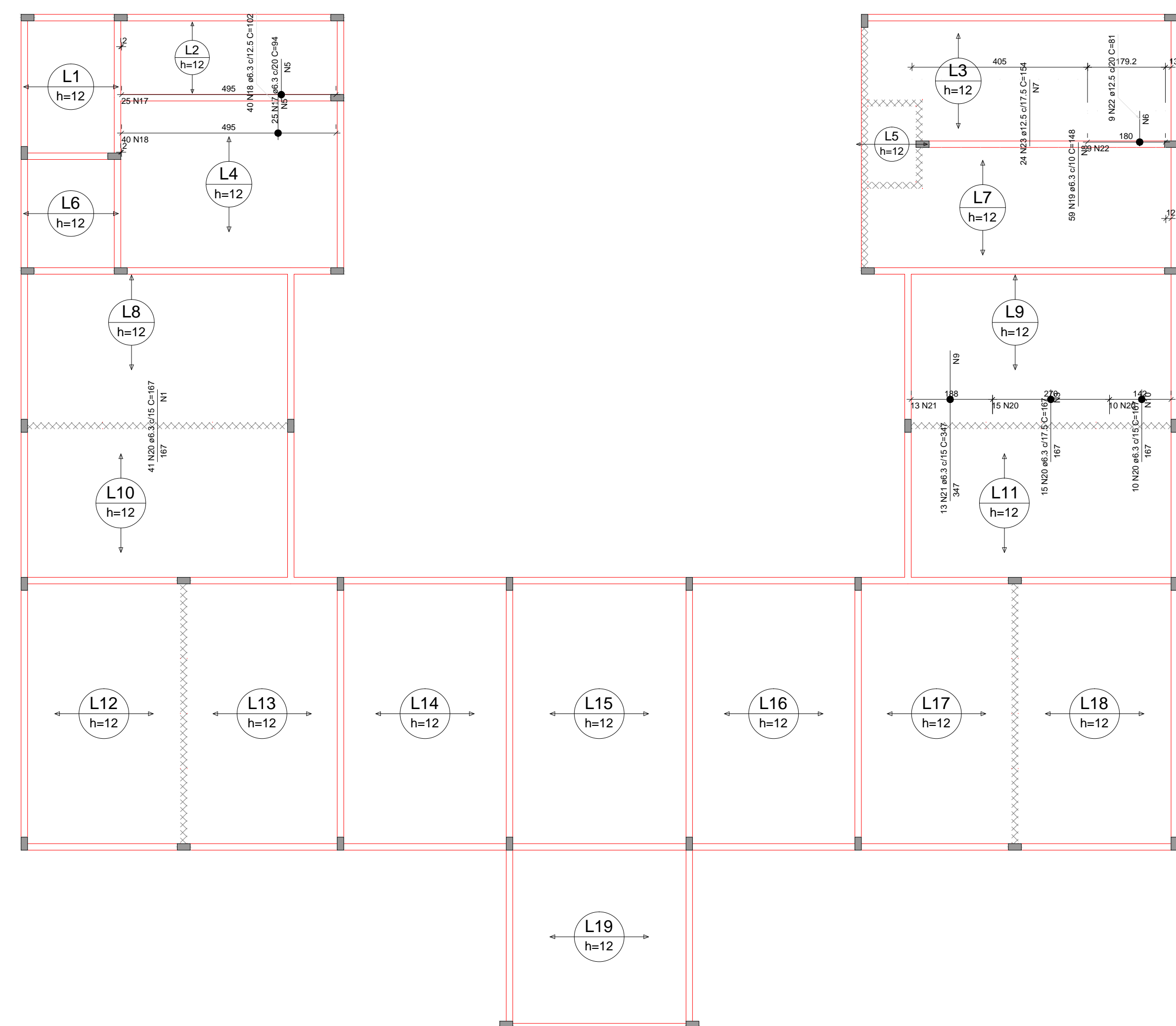


Armação negativa das lajes do pavimento NÍVEL 300 (Eixo X)
escala 1:100



Armação negativa das lajes do pavimento NÍVEL 300 (Eixo Y)
escala 1:100

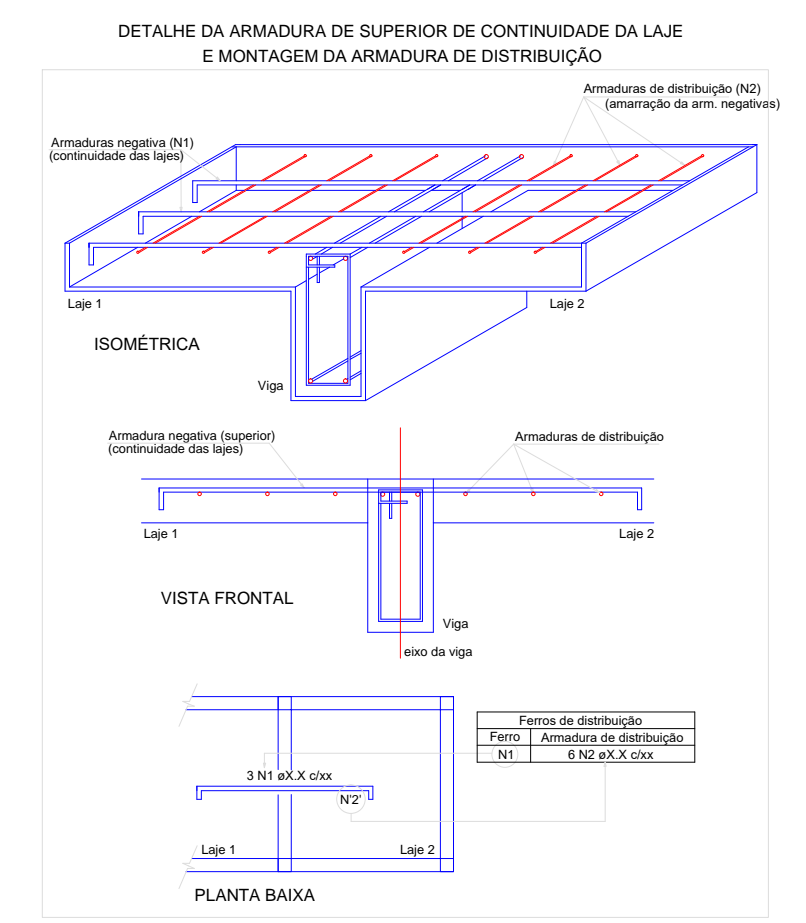
RELACIONAMENTO DO AÇO

ACO	N	DIAM (mm)	QUANT	C.UNIT (m)	C.TOTAL (m)
CA60	1	6.3	12	216	2592
CA60	2	6.3	12	216	2592
CA60	3	6.3	24	216	5184
CA60	4	6.3	12	216	2592
CA60	5	6.3	11	401	4411
CA60	6	6.3	3	127	381
CA60	7	6.3	50	309	15450
CA60	8	6.3	26	369	9594
CA60	9	6.3	26	391	10166
CA60	10	6.3	22	416	9152
CA60	11	6.3	11	197	2167
CA60	12	6.3	11	412	4532
CA60	13	6.3	2	114	228
CA60	14	6.3	2	229	458
CA60	15	6.3	2	329	658
CA60	16	6.3	3	329	987
CA60	17	6.3	3	210	630
CA60	18	6.3	12	329	3948
CA60	19	6.3	26	390	10140
CA60	20	6.3	27	374	10098
CA60	21	6.3	20	407	8140
CA60	22	6.3	20	407	8140
CA60	23	6.3	20	407	8140
CA60	24	6.3	21	212	4452
CA60	25	6.3	21	226	4746

RESUMO DO AÇO

ACO	DIAM (mm)	C.TOTAL (m)	PESO + 10% (kg)
CA60	6.3	722.3	191.2
CA60	8.0	61.6	26.2
CA60	10.0	16.4	11.2
PESO TOTAL			228.6

Volume de concreto (C-25) = 0.50 m³
Área de forma = 0.50 m²



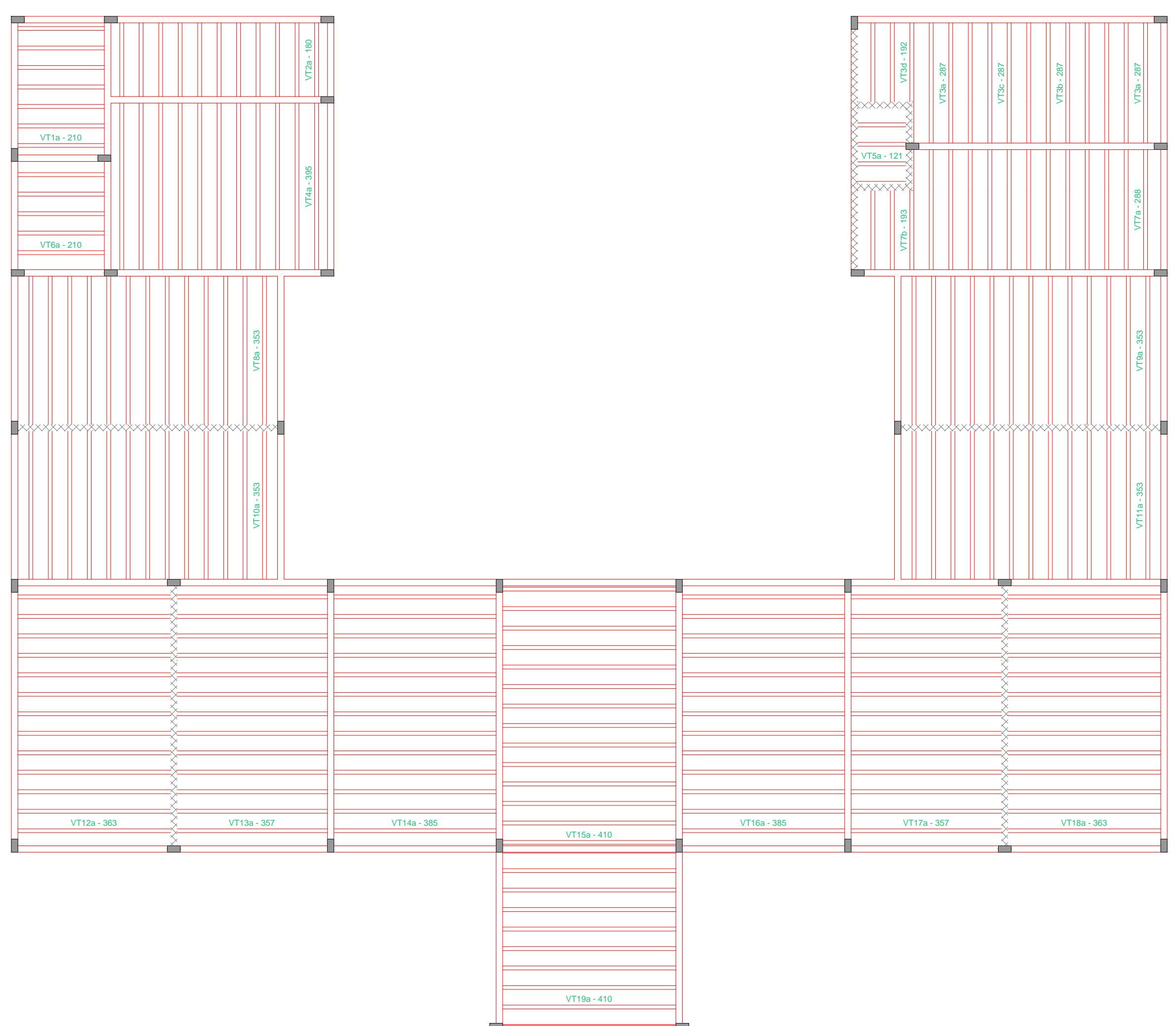
RELACIONAMENTO DO AÇO

ACO	N	DIAM (mm)	QUANT	C.UNIT (m)	C.TOTAL (m)
CA60	1	6.3	12	216	2592
CA60	2	6.3	12	216	2592
CA60	3	6.3	24	216	5184
CA60	4	6.3	12	216	2592
CA60	5	6.3	11	401	4411
CA60	6	6.3	3	127	381
CA60	7	6.3	50	309	15450
CA60	8	6.3	26	369	9594
CA60	9	6.3	26	391	10166
CA60	10	6.3	22	416	9152
CA60	11	6.3	11	197	2167
CA60	12	6.3	11	412	4532
CA60	13	6.3	2	114	228
CA60	14	6.3	2	229	458
CA60	15	6.3	2	329	658
CA60	16	6.3	3	329	987
CA60	17	6.3	3	210	630
CA60	18	6.3	12	329	3948
CA60	19	6.3	26	390	10140
CA60	20	6.3	27	374	10098
CA60	21	6.3	20	407	8140
CA60	22	6.3	20	407	8140
CA60	23	6.3	20	407	8140
CA60	24	6.3	21	212	4452
CA60	25	6.3	21	226	4746

RESUMO DO AÇO

ACO	DIAM (mm)	C.TOTAL (m)	PESO + 10% (kg)
CA60	6.3	722.3	191.2
CA60	8.0	61.6	26.2
CA60	10.0	16.4	11.2
PESO TOTAL			228.6

Volume de concreto (C-25) = 0.50 m³
Área de forma = 0.50 m²



Planta de vigotas pré-moldadas
escala 1:100

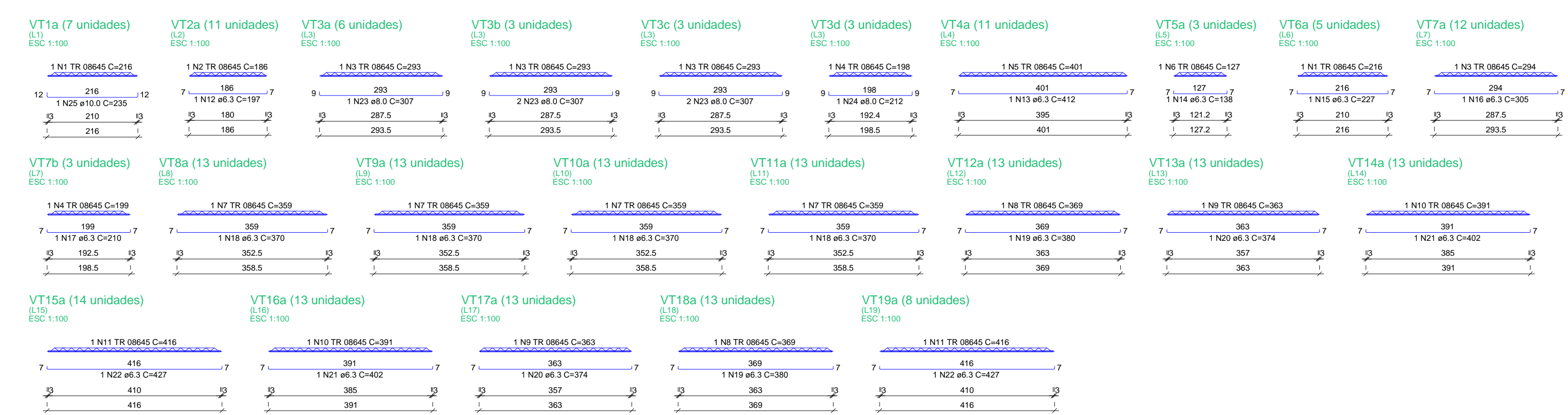
RELACIONAMENTO DO AÇO

ACO	N	DIAM (mm)	QUANT	C.UNIT (m)	C.TOTAL (m)
CA60	1	6.3	12	216	2592
CA60	2	6.3	12	216	2592
CA60	3	6.3	24	216	5184
CA60	4	6.3	12	216	2592
CA60	5	6.3	11	401	4411
CA60	6	6.3	3	127	381
CA60	7	6.3	50	309	15450
CA60	8	6.3	26	369	9594
CA60	9	6.3	26	391	10166
CA60	10	6.3	22	416	9152
CA60	11	6.3	11	197	2167
CA60	12	6.3	11	412	4532
CA60	13	6.3	2	114	228
CA60	14	6.3	2	229	458
CA60	15	6.3	2	329	658
CA60	16	6.3	3	329	987
CA60	17	6.3	3	210	630
CA60	18	6.3	12	329	3948
CA60	19	6.3	26	390	10140
CA60	20	6.3	27	374	10098
CA60	21	6.3	20	407	8140
CA60	22	6.3	20	407	8140
CA60	23	6.3	20	407	8140
CA60	24	6.3	21	212	4452
CA60	25	6.3	21	226	4746

RESUMO DO AÇO

ACO	DIAM (mm)	C.TOTAL (m)	PESO + 10% (kg)
CA60	6.3	722.3	191.2
CA60	8.0	61.6	26.2
CA60	10.0	16.4	11.2
PESO TOTAL			228.6

Volume de concreto (C-25) = 0.50 m³
Área de forma = 0.50 m²



PROPRIETÁRIO	CREA
CALCULO	
CONSTRUÇÃO	
APROVO PM -	

REVISÃO

Nº	DATA	DESENHO	APROVAÇÃO
02			
01			

PROJETO: PROJETO ESTRUTURAL E.E.F RAIMUNDO ERNESTO FONTELES
CLIENTE: MUNICÍPIO DE MARCO
LOCAL: LOCALIDADE DE VARJOTA
CONTEÚDO: PLANTA DE PAGINAÇÃO
1 Armação neg. das lajes do Nível 300
2 Planta de vigotas pré-moldadas
3 Vigotas pré-moldadas

ESCALA: DESENHO: SEINFRA PRANCHA: INDICADA DATA: SETEMBRO/2022 **06/06**

